



Soluções globais de avaliação de cargos

Facilitamos o desenvolvimento de pessoas e organizações em sua jornada rumo a um futuro melhor.



A tecnologia, a transformação digital e a automação estão transformando o trabalho e os cargos.

A relação entre empresa e os empregados está mudando. A natureza do trabalho e o conceito do “emprego” estão se transformando, levando as organizações a repensarem como estruturam o trabalho e o próprio modelo de negócio para se prepararem para os novos desafios em um mundo em constante mudança - incluindo o uso crescente de ferramentas de inteligência artificial e as demandas de seus diversos stakeholders por maior equidade e transparência salarial

Tudo isso traz profundas implicações na avaliação de cargos.

Independentemente da abordagem atual de avaliação de cargos utilizada em sua organização, a WTW pode revisar e atualizar esse processo para:

- Alinhar os cargos entre funções, regiões e linhas de negócios.
- Criar uma estrutura que integre os empregados após uma fusão, aquisição ou outras mudanças estruturais, incluindo a definição de critérios de avaliação para C-Level e executivos.
- Promover consistência, competitividade, equidade e eficiência entre os principais programas de gestão de pessoas.
- Esclarecer as diferenciações entre os níveis, apoiando conversas sobre oportunidades de carreiras entre gestores e empregados.

Os benefícios da avaliação de cargos

A avaliação de cargos é um processo analítico para determinar a contribuição relativa dos cargos em sua organização. Ela fornece uma base para os programas de gestão de pessoas, incluindo:

- Planejamento estratégico da força de trabalho
- Atração e seleção de talentos
- Remuneração e benefícios, incluindo equidade salarial
- Gestão de carreiras
- Treinamento e desenvolvimento
- Gestão de desempenho
- Avaliação e sucessão de talentos

O desenho dos programas de gestão de pessoas com base na avaliação de cargos oferece uma forma flexível de comunicar oportunidades de carreiras, facilitando a mobilidade de talentos e proporcionando recompensas competitivas e justas.

A avaliação de cargos também ajuda as organizações a endereçar as necessidades de negócios, desde a atração, engajamento e retenção de talentos-chave, até a gestão de custos e riscos e a governança da entrega dos programas de recompensas.

Ela proporciona:

- Uma estrutura de recompensas e carreiras alinhada às necessidades e à estratégia da empresa.
- Uma abordagem de custos eficientes para a gestão de talentos e o desenho de programas de recompensas.
- Consistência entre os programas de RH, com uma linguagem comum e referência para os programas de recompensas e demais iniciativas de RH.
- Uma base de cargos consistente para comparação com dados de mercado.
- Um mecanismo para apoiar a equidade e a transparência salarial.
- Uma plataforma para gerar consistência de como as nomenclaturas dos cargos se alinham às funções e aos níveis de responsabilidades.
- Transparência em relação ao desempenho e às expectativas de carreiras.
- Uma infraestrutura de cargos para o planejamento de carreiras, com o objetivo de ajudar os empregados a se desenvolverem.
- Uma base para facilitar os vínculos com as competências organizacionais e específicas dos cargos.



Descubra como sua empresa pode se beneficiar ao mudar para uma solução de avaliação e arquitetura de cargos otimizada.



Uma solução integrada e sob medida

Não existe uma solução de avaliação de cargos que sirva para todas as organizações. Combinamos nossas metodologias com as pesquisas mais recentes e tecnologia de ponta e de fácil utilização para oferecer soluções que atendam às suas necessidades específicas. Nossas soluções de avaliação de cargos funcionam perfeitamente para fornecer a estrutura que você precisa para analisar, planejar e gerenciar seus programas de pessoas.



O suporte que você precisa

A WTW tem duas metodologias de avaliação de cargos, que podem ser utilizadas separadamente ou em conjunto, conforme suas necessidades específicas. Independentemente da solução escolhida, você terá a tranquilidade de contar com o apoio dos especialistas da WTW em questões relacionadas a recompensas, carreiras e experiência do empregado.



Uma solução orientada por dados

Nossas soluções são fundamentadas em dados abrangentes e exclusivos, construídos ao longo de anos de consultoria estratégica com organizações de diferentes tipos e tamanhos. A WTW tem o compromisso de ajudar a sua empresa a tomar decisões com base em fatos, e não em suposições genéricas.



Tecnologia líder de mercado

Oferecemos um conjunto de soluções tecnológicas de ponta para garantir que nossos usuários tenham uma experiência altamente eficiente, confiável e integrada. Aproveitando o poder do *machine learning* e dos dados das pesquisas de remuneração da WTW, reunimos recursos que simplificam a avaliação de cargos, fornecem insights de mercado factíveis e que facilitam o desenho e a governança do programa de recompensas, impulsionando sua organização. Nossa abordagem modular nos dá a flexibilidade para oferecer soluções digitais para atender às suas necessidades hoje e que evoluam junto com os desafios do futuro.

Soluções de avaliação de cargos da WTW

A WTW tem duas metodologias de avaliação de cargos, o **Global Grading System (GGS)** e os **Mapas de Carreiras**, que podem ser usadas separadamente ou em conjunto, de acordo com suas necessidades.

Nossas metodologias determinam a equidade interna dos cargos com base na análise de fatores universalmente aplicáveis e comprovados para reconhecer as reais diferenças no escopo do trabalho.

Elas estabelecem com clareza a progressão dos cargos de um nível para outro, considerando responsabilidades, escopo, impacto, habilidades e conhecimentos necessários.

O GGS é uma metodologia de avaliação de cargos baseada em pontos, que proporciona uma abordagem analítica e rigorosa para definir o tamanho de um cargo.

Os **Mapas de Carreiras** comparam os cargos segundo critérios pré-definidos e as expectativas de contribuição de cada cargo dentro da sua organização. Esses critérios podem ser customizados, fornecendo uma linguagem comum aos empregados e descrevendo os fatores esperados para cada nível e tipo de carreira. Os Mapas de Carreiras são estruturados a partir dos *Global Grades* da metodologia GGS.

Tanto o **GGS** quanto os **Mapas de Carreiras** podem ser aplicados em organizações de todos os tamanhos e níveis de complexidades. A WTW pode ajudar na escolha da abordagem mais adequada para sua empresa.

Por que usar as soluções de avaliação de cargos da WTW?

- **Alinhamento com as pesquisas salariais**

As pesquisas salariais da WTW estão alinhadas às nossas metodologias e fornecem uma base sólida para as decisões de remuneração.

- **Reconhecimento dos vários planos de carreiras**

Tanto as carreiras de gestão quanto as de colaborador individual/especialista são descritas e avaliadas.

- **Construção da jornada de carreiras**

Nossas metodologias são de fácil entendimento pelos empregados e facilitam as conversas sobre carreiras.

- **Abordagem ágil**

Podemos customizar as nossas ferramentas para a comunicação dos programas aos gestores e empregados na sua organização, conforme às suas necessidades. Nossas abordagens de avaliação de cargos podem ser aplicadas em uma organização ou em uma unidade de negócios, país ou função. Elas se ajustam facilmente às mudanças na empresa e aos diferentes contextos de negócios.

- **Tecnologia de ponta e inovação**

Utilizamos tecnologias inovadoras para avaliação de cargos, utilizando inteligência artificial, *machine learning* e avaliação de cargos automatizada.

Figura 1: Global Grading System

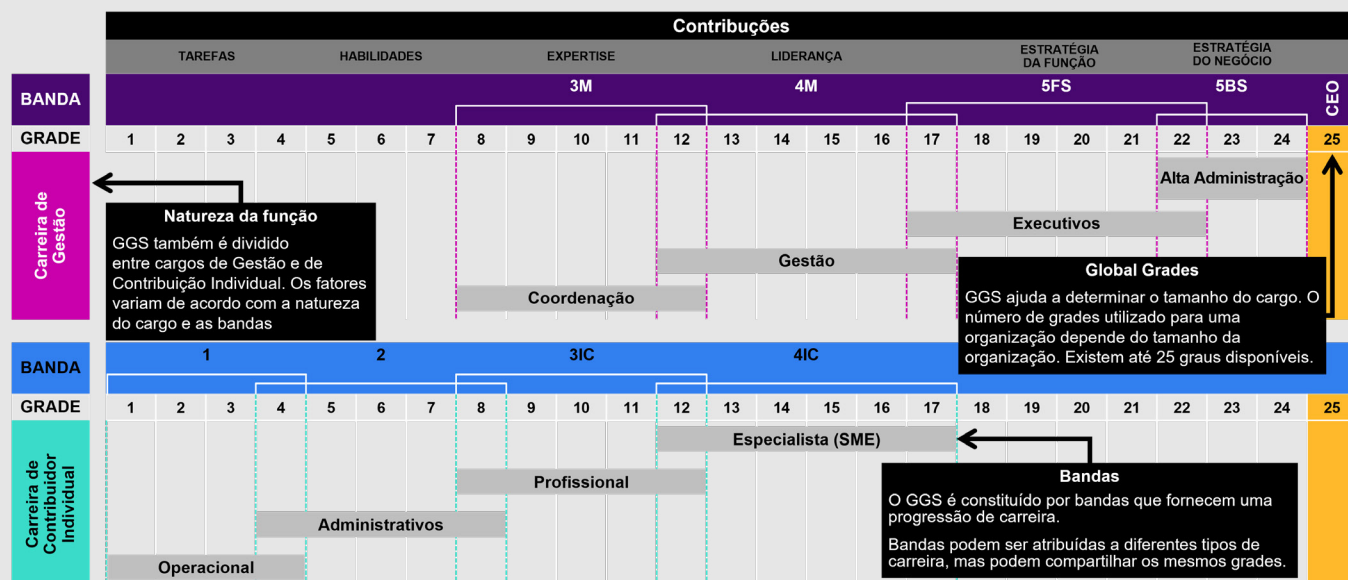
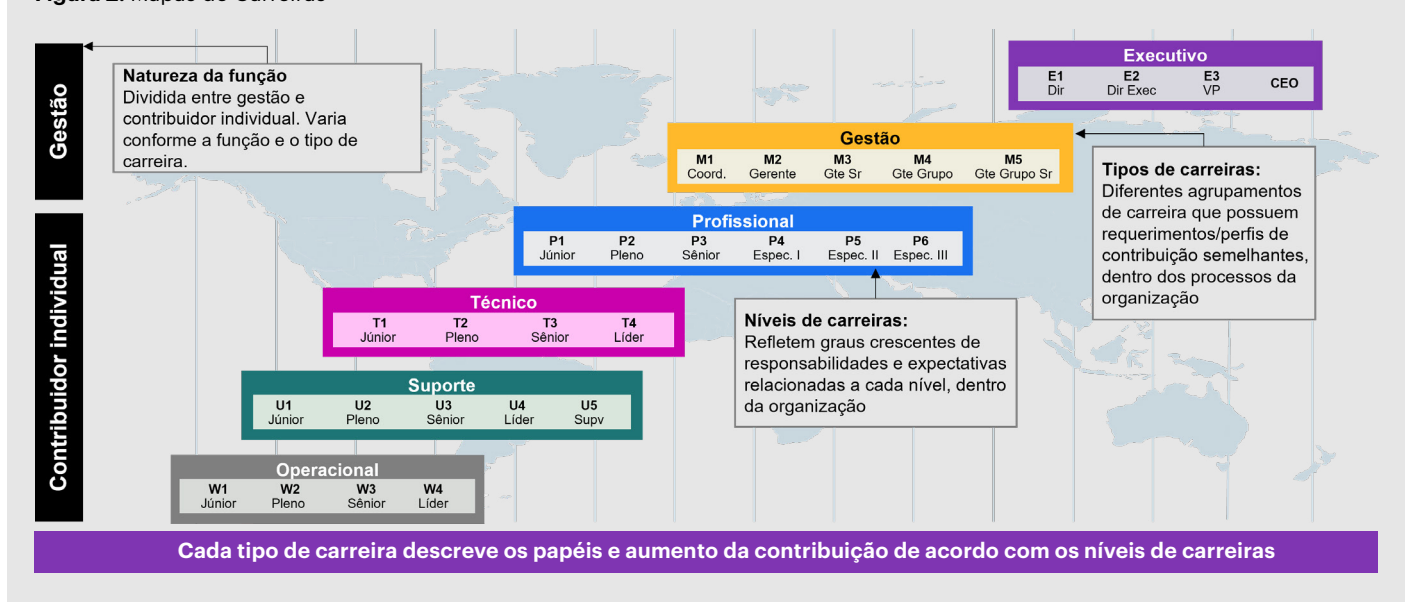


Figura 2: Mapas de Carreiras



Nossa pesquisa “Redefinindo trabalho e recompensas” revela que:

- O número de organizações que esperam grandes mudanças na forma como definem carreiras aumentou em 90%.
- Organizações de alto desempenho têm maior probabilidade de considerar a evolução de carreira como parte de sua oferta de trabalho.
- Organizações de alto desempenho têm 21% mais probabilidade de facilitar a progressão da carreira para colaboradores individuais e para a liderança.
- A maioria das organizações ainda não oferece clareza sobre as possibilidades de carreiras para seus talentos: apenas 36% definiram e comunicaram formalmente os planos de carreira, e apenas 45% oferecem abordagens mais diversas para a mobilidade, como a progressão para colaboradores individuais.
- Organizações de alto desempenho têm 2,4 vezes mais probabilidade de terem tomado medidas para proporcionar mais flexibilidade nas trilhas de carreiras.

Fonte: Pesquisa Redefinindo trabalho e recompensas 2022

Todas as tendências identificadas acima são sustentadas por um Framework de Carreiras robusto, composto por Avaliação de Cargos, Arquitetura de Cargos e Arquitetura do Conhecimento.



Criar um ecossistema de carreiras

À medida que você deseja estabelecer um ecossistema de carreiras mais amplo que orienta o trabalho, o crescimento, a mobilidade e as recompensas, proporcionando transparência, igualdade, oportunidades equivalentes e expectativas de desempenho consistentes, é importante considerar o seu framework de carreiras.

Um framework de carreiras serve como base para o seu ecossistema de carreiras - e vincula todos os seus programas de gestão de pessoas (como remuneração, benefícios, carreiras e gestão de desempenho) de forma objetiva e consistente.

A avaliação de cargos é um dos três componentes de um framework de carreiras - os outros dois são a arquitetura de cargos e a arquitetura do conhecimento. Um framework de carreiras organiza e permite a integração estratégica de programas de gestão de pessoas e torna isso factível para seus empregados, gestores e candidatos, para que eles possam ver, experimentar e visualizar como são as carreiras em sua organização.

Isso pode ser feito por meio da comunicação de diferentes tipos de carreira, ou por meio da apresentação dos níveis específicos, das responsabilidades e das habilidades necessárias. Seu framework de carreiras deve ser construído com base no contexto da sua organização - sua estratégia de negócios e de talentos - sua cultura e seu setor.



Nossa pesquisa mostra que os empregados têm maior probabilidade de permanecer em uma organização e se engajarem mais quando enxergam possibilidades claras de carreiras e oportunidades reais de crescimento. Também sabemos que o turnover de empregados é um desafio significativo e oneroso. A substituição de um empregado pode chegar a custar até três vezes o salário médio, sem contar a perda de habilidades específicas de cada indivíduo.

A resposta? Um ecossistema de carreiras integrado. E a WTW pode lhe mostrar como fazer.

Figura 3: Ecossistema de Carreiras

Ecossistema de carreiras

Direciona o trabalho, a evolução e as possibilidades de carreiras e recompensas. Proporciona transparência, visibilidade e oportunidades equivalentes, além de expectativas de desempenho claras.

Programas de gestão de pessoas

Alinhado ao framework de carreiras

Framework de carreiras

Organiza, disponibiliza e possibilita a integração estratégica dos programas de gestão de pessoas, construído sobre uma arquitetura de trabalho definida.

| Avaliação de cargos | Arquitetura de cargos | Arquitetura do conhecimento |
|---|---|---|
| <ul style="list-style-type: none">Avalia o escopo, a complexidade e o impacto do cargo:-Nivelamento dos cargos-Bandas e níveis de carreira-Estrutura de grades | <ul style="list-style-type: none">Agrupamento dos cargos em função do conteúdo e/ou da utilização de conhecimentos e habilidades similares.-Grupos/funções de família de cargos e famílias/disciplinas de cargos | <ul style="list-style-type: none">Conecta o cargo aos requisitos (skills) necessários.Reflete de forma precisa o que realmente é necessário, incluindo:-Competências-Habilidades |

Contato:



Assista ao nosso **vídeo**
***Careers in motion* (Carreiras em movimento)**



Para obter mais informações sobre o ecossistema de carreiras, visite nosso site ***Careers In Motion* (Carreiras em Movimento)**.

Sobre a WTW:

Na WTW (NASDAQ: WTW), fornecemos soluções baseadas em análises de dados nas áreas de pessoas, risco e capital. Aproveitando a visão global e a experiência local de nossos profissionais que atendem 140 países e mercados, ajudamos você a focar em sua estratégia, melhorar a resiliência organizacional, motivar a força de trabalho e maximizar o seu desempenho. Trabalhando ao seu lado, descobrimos oportunidades de sucesso sustentável e fornecemos perspectivas que movem você. Saiba mais em [wtwco.com](https://www.wtwco.com).

[wtwco.com/social-media](https://www.wtwco.com/social-media)

Copyright © 2025 WTW. Todos os direitos reservados.

[wtwco.com](https://www.wtwco.com)

wtw