

エグゼクティブサマリー

制度概要

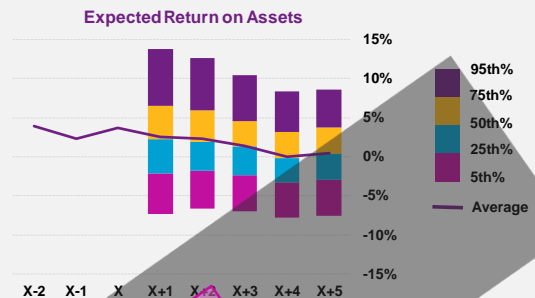
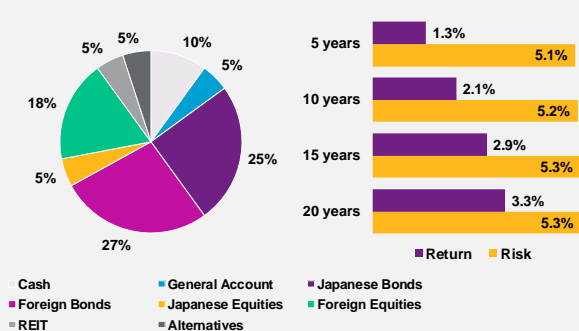
積立状況

年間コスト（費用、掛金）

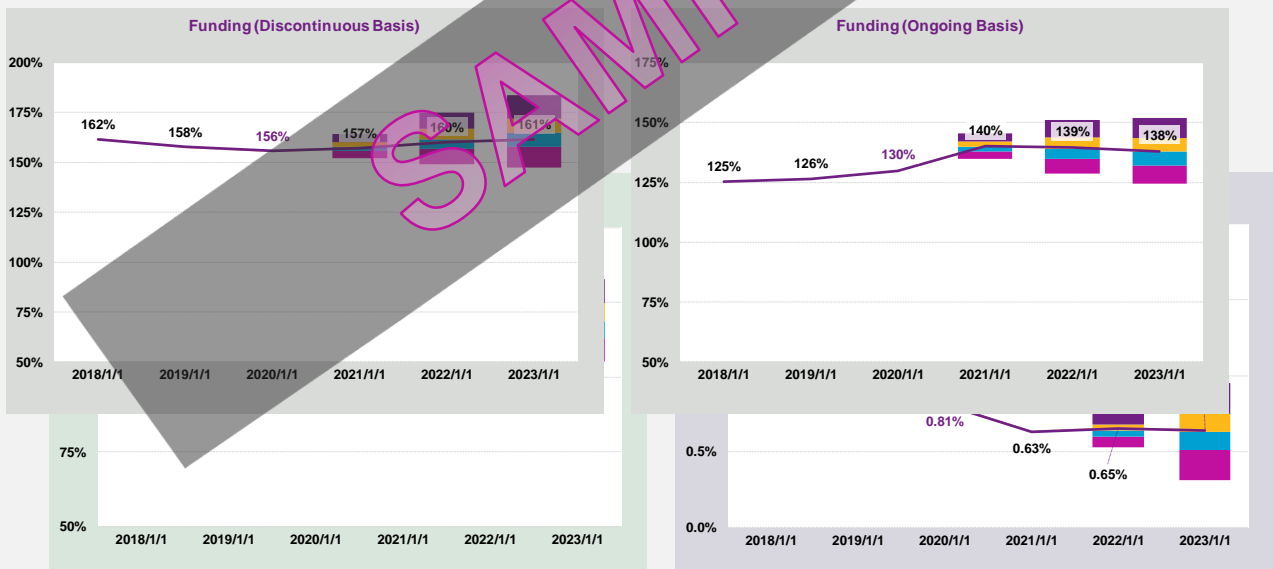
資産運用

本レポートは、貴社年金制度にかかる年金
 財政（積立状況、掛金拠出）、退職給付会計、
 年金資産運用に関する簡便なモニタリング
 レポートです。
 将来に起こり得るリスクの把握、リスクマネジメント
 等にお役立てください。
 サンプルレポート（詳細版）をご覧になりたい場
 合は、弊社までお問合せください。

資産構成と期待リターン・リスク



将来予測（簡易シミュレーション）



ウィリス・タワーズワトソンのサービス

日本の退職給付コンサルティングチーム（リタイアメント部門）の主サービス

- 東京オフィスでの退職金・年金コンサルティングの専門チーム
 - 多数のアクチュアリー（保険計理士）資格保有者が在籍
（コンサルティングでは国内で最大級）
 - 英国、米国、フランス、オーストラリア、カナダ等の外国人アクチュアリーを含む

退職給付制度の会計計算

- 各国の会計基準に対応（USGAAP、IFRS、JGAAP、その他）
- グローバルアクチュアリーの提供

退職給付制度の設計支援

- DB制度、DC制度、RSDB（リスク分担型）等の導入支援
- 法令等の改正に伴う制度変更への対応
- 従業員コミュニケーションのサポート

退職給付制度のリスク マネジメント（ALM分析）

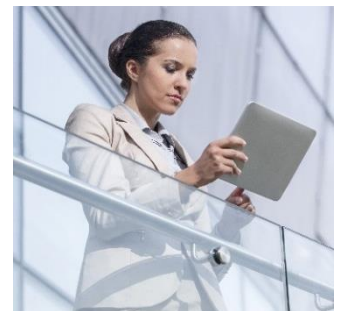
- DB制度のリスクマネジメントのためのALM分析の提供
- ALM分析に基づく会計及び財政（掛金）の提案
- WTWのインベスト部門との密接な連携

M&A関連のサービス支援

- 退職給付に係るデューデリジェンス
- ポストディール（制度統合、再構築のサポート）

グローバルベネフィット マネジメント支援

- 海外子会社の退職給付制度のレビュー、ガバナンス構築
- 解体子会社の福利厚生保険（EB）のリスクマネジメント
（国際プーリング等の導入・分析）



お問い合わせや詳細に関しましては、
ウイリス・タワースワトソンの担当者
お気軽にご連絡ください。

リタイアメント部門代表メールアドレス

Tokyo_Retirement_Mailbox@willistowerswatson.com

DB財政モニタリング担当

岡本 洋一（おかもと よういち）

日本アクチュアリー会正会員、年金数理人

日本証券アナリスト協会認定アナリスト（CMA）

リタイアメント部門 ディレクター

03-6833-4814

yoichi.okamoto@willistowerswatson.com