



DEI

Diversidade, Equidade e Inclusão



SUMÁRIO

DEI - Diversidade, Equidade e Inclusão

A DEI se propõe a criar um ambiente que valorize e respeite as características únicas, a história e as perspectivas dos indivíduos de uma organização. Seu objetivo é criar uma cultura e um senso de pertencimento para todos.



A diversidade é o que torna cada um de nós único. Não se trata apenas de gênero e LGBTQ+, mas inclui etnia, idade, classe socioeconômica e muito mais.



A equidade envolve a tentativa de entender e dar às pessoas o que elas precisam para ter uma vida plena e saudável.



A igualdade, por outro lado, tem como objetivo garantir que todos recebam as mesmas coisas para terem uma adequada qualidade de vida.

Assim como a equidade, a igualdade promove a imparcialidade e a justiça, mas só pode funcionar se todos partirem do mesmo lugar e precisarem das mesmas coisas.



A inclusão é a ação, o estado de incluir ou de ser incluído e envolve a participação autêntica e empoderada, além do verdadeiro senso de pertencimento.

A DEI proporciona melhores resultados para seus empregados, clientes, investidores e outros stakeholders.





ESTRATÉGIA

A DEI é uma das principais questões que influenciam a estratégia de benefícios das empresas na América Latina



1 em cada 3 empresas considera a DEI uma questão-chave que influencia sua estratégia de benefícios.

P: Quais são as principais questões de negócios que influenciam a estratégia de benefícios de sua organização? (Selecione, no máximo, três)

Fonte: Pesquisa de Tendências de Benefícios, 2023 – América Latina

As organizações estão incorporando a DEI como um imperativo de negócio, que afeta a sustentabilidade dos empregados e da empresa



Existem desigualdades no trabalho, no salário, na carreira, na saúde e no bem-estar, nos resultados financeiros e na segurança, especialmente para minorias.



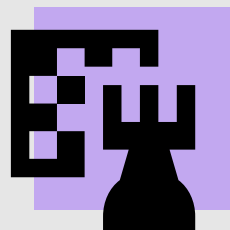
Novas exigências e regulamentações para a transparência nos relatórios sobre as práticas de DEI estão criando um maior senso de urgência para resolver as deficiências.



O compromisso com as ações de DEI é um diferencial competitivo, criando maior diversificação e representatividade na força de trabalho em todos os níveis, apoiando a contratação, a retenção e o engajamento de empregados e garantindo o bem-estar de todos.



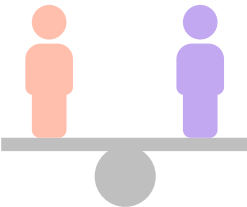
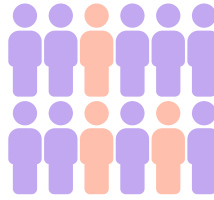
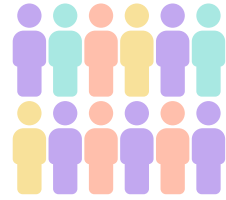


Uma estratégia coesa, a boa governança e o comprometimento dos líderes e gestores são fundamentais para dar vida à estratégia de DEI.



Uma estratégia de DEI eficiente começa com o reconhecimento da necessidade de criar um profundo senso de pertencimento entre os empregados. Também é necessário incorporá-la a todas as dimensões de sua estratégia de capital humano, abrangendo todo o ciclo de vida e a experiência do empregado. Isso capacitará sua organização e seus colaboradores a prosperar, a inovar e se superar.



A DEI está presente em todos os aspectos da experiência do empregado

Remuneração e benefícios justos	Igualdade de oportunidades	Diversidade de talento	Cultura inclusiva	ESG – social
 <p>As diferenças de remuneração ou benefícios se devem a razões compreensíveis, como nível, experiência e desempenho, e não a gênero, etnia ou outras características pessoais específicas.</p>	 <p>Os empregados contam com oportunidades iguais na candidatura e contratação, tendo oportunidades de desenvolvimento e promoção.</p>	 <p>Um grande número de empregados diversos, seja por gênero, etnia, idade, deficiência, identidade de gênero; formação, educação ou experiência; ou diversidade cognitiva.</p>	 <p>Um local de trabalho em que líderes, gestores e colegas aceitam, valorizam e percebem a diversidade dos empregados como um ponto forte. A resposta organizacional à diferença não representa uma barreira para uma experiência de trabalho positiva.</p>	 <p>A dimensão social do ESG diz respeito aos empregadores que atuam de forma responsável em relação a seus empregados, clientes e comunidades. Os principais fatores sociais são igualdade, inclusão e diversidade.</p>

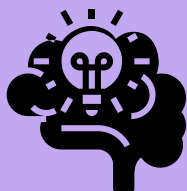


Descobrimo o valor da DEI para a empresa e como criar uma cultura de pertencimento para todos

A DEI e uma cultura de pertencimento compõem um processo dinâmico que exige compromisso, avaliação e adaptação contínuos para criar um local de trabalho mais inclusivo e equitativo. A abordagem da DEI envolve uma estratégia e um processo de governança sólidos, possibilitando a sua execução por meio de ferramentas e programas específicos para líderes, gerentes e empregados. O objetivo final é que todos os empregados sintam que pertencem à empresa e que têm a capacidade de prosperar.

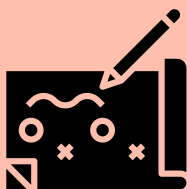
Descoberta

Ter clareza sobre o que precisa ser feito e por quê



Desenho

Chegar a um acordo sobre o caminho a seguir e criar um plano



Execução

Transformar ideias em realidade prática



Avaliação e melhorias

Identificar o que está dando certo e o que precisa ser aperfeiçoado



Cinco áreas de atuação importantes para construir uma estratégia de DEI sustentável

1

Revitalize e modernize sua estratégia e governança de DEI

- Use análises sólidas para identificar prioridades e fundamentar sua estratégia.
- Adote uma visão holística e objetiva de todas as áreas, que incluem capital humano, compliance, risco e sustentabilidade.
- Identifique os principais stakeholders, as métricas de sucesso e a governança necessária para a execução da estratégia.

2

Integre a DEI a todos os aspectos do trabalho, às recompensas totais e à experiência do empregado

- Aplique uma lente de DEI a todas as políticas e programas de recursos humanos, custos dos empregados, comunicação/educação e experiência do empregado, cultura e comunidade.
- Peça a opinião dos empregados para obter resultados equitativos.

3

Construa um programa para a sua força de trabalho, visando o alinhamento ideal

- Desenvolva o programa com base nos dados demográficos da sua organização, abrangendo negócios, normas e legislação, aplicações/práticas locais e globais.
- Alinhe programas, custos e esforços com as tendências de mercado, valores e preferências dos empregados, além de garantir viabilidade econômica para atender a diferentes necessidades.

4

Crie uma cultura e experiência do empregado elevada

- Implemente uma estratégia e um plano de engajamento com ações orientadas para as diversas características da força de trabalho atual e futura.
- Selecione ofertas adequadas para apoiar resultados justos e equitativos em termos de remuneração, carreira, saúde e bem-estar.
- Treine líderes e gestores para apoiar uma cultura inclusiva.

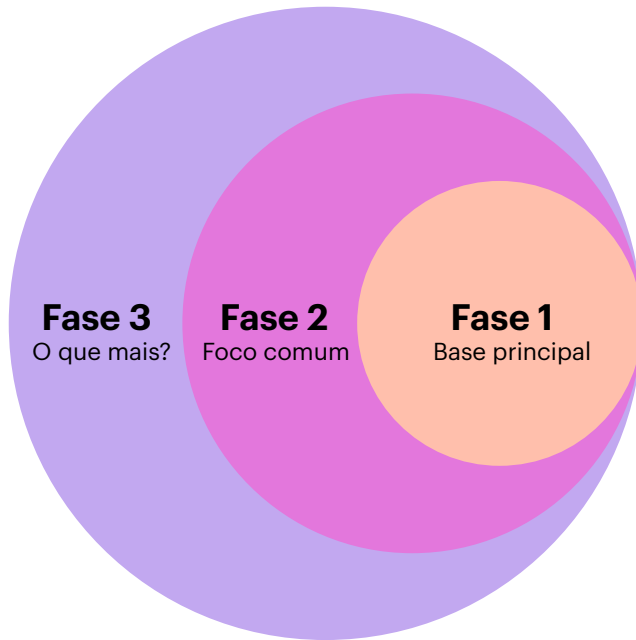
5

Mensure o progresso da DEI

- Implemente um sistema de avaliação que abranja desde os dados básicos de representatividade até uma visão holística dos resultados da população de empregados (por exemplo, salário, carreira, saúde, finanças, senso de inclusão) e que possa medir o impacto das medidas tomadas.

Iniciando a jornada – abordagem em fases

Se você estiver iniciando sua jornada de DEI ou aperfeiçoando seu programa, nós podemos ajudar. Fornecemos soluções de DEI fundamentadas em dados nas áreas de pessoas, riscos e capital que tornam sua organização mais resiliente e ajudam seus empregados a ter sucesso e prosperar.



Fazendo o básico bem feito

- Defina seu estágio atual e deficiências
- Foco em benefícios seguráveis
Assistência médica | Invalidez | Vida e acidentes

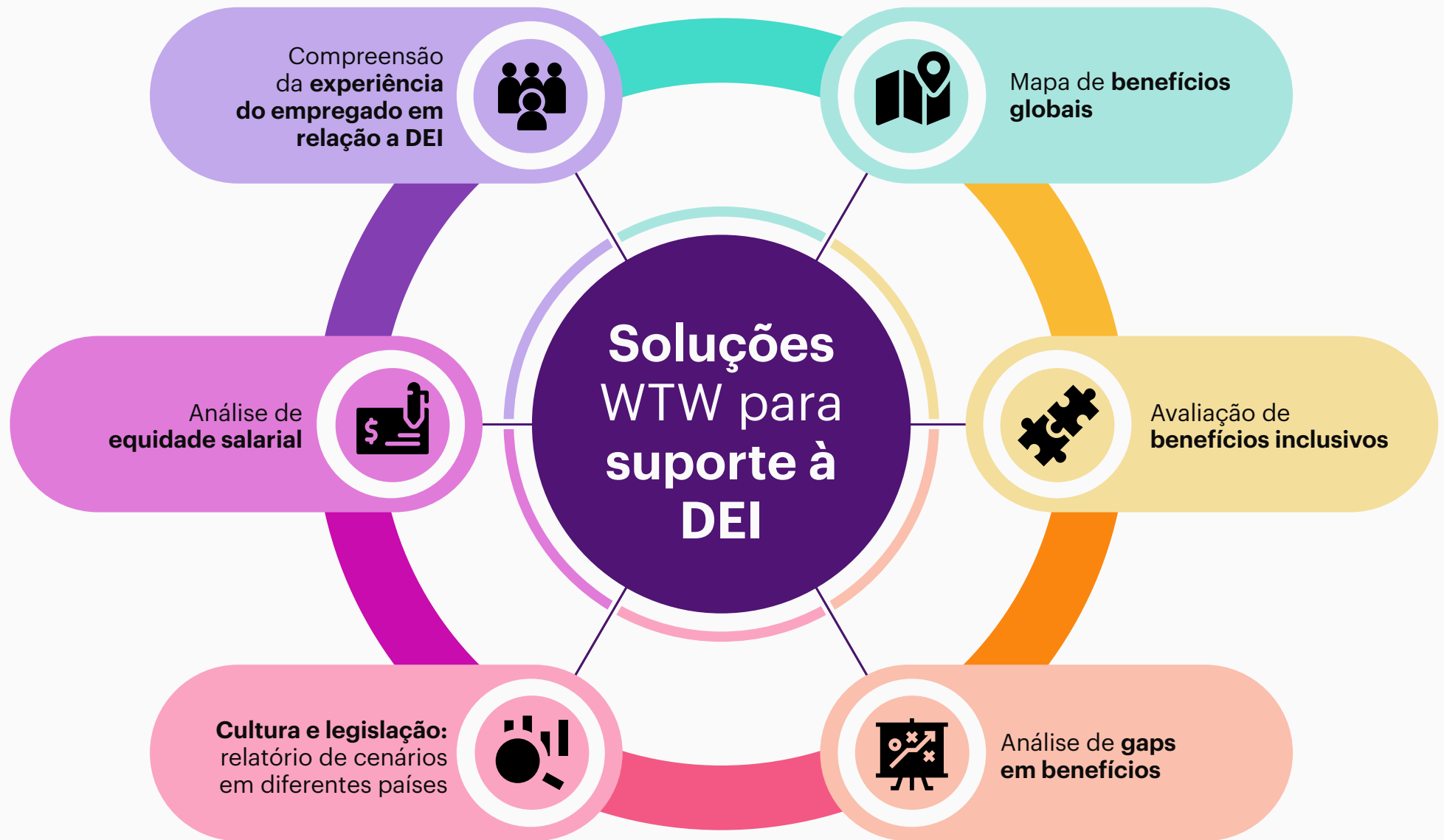
Licenças/ folgas / outros benefícios

- Licença parental/familiar
- Voluntariado, cuidado de familiares
- Outras licenças remuneradas, licenças não remuneradas
- Benefícios inclusivos: cuidado de familiares; fertilidade etc.

Equidade de benefícios

- O que oferecer
- Como financiar e entregar
- Experiências e preferências dos empregados
- Cultura inclusiva
- Comunicação







Sobre a WTW

Na WTW (NASDAQ: WTW), fornecemos soluções baseadas em análises de dados nas áreas de pessoas, risco e capital. Aproveitando a visão global e a experiência local de nossos profissionais que atendem 140 países e mercados, ajudamos você a focar em sua estratégia, melhorar a resiliência organizacional, motivar a força de trabalho e maximizar o seu desempenho. Trabalhando ao seu lado, descobrimos oportunidades de sucesso sustentável e fornecemos perspectivas que movem você. Saiba mais em wtwco.com



wtwco.com/social-media

Copyright © 2024 WTW. Todos os direitos reservados.

wtwco.com

