



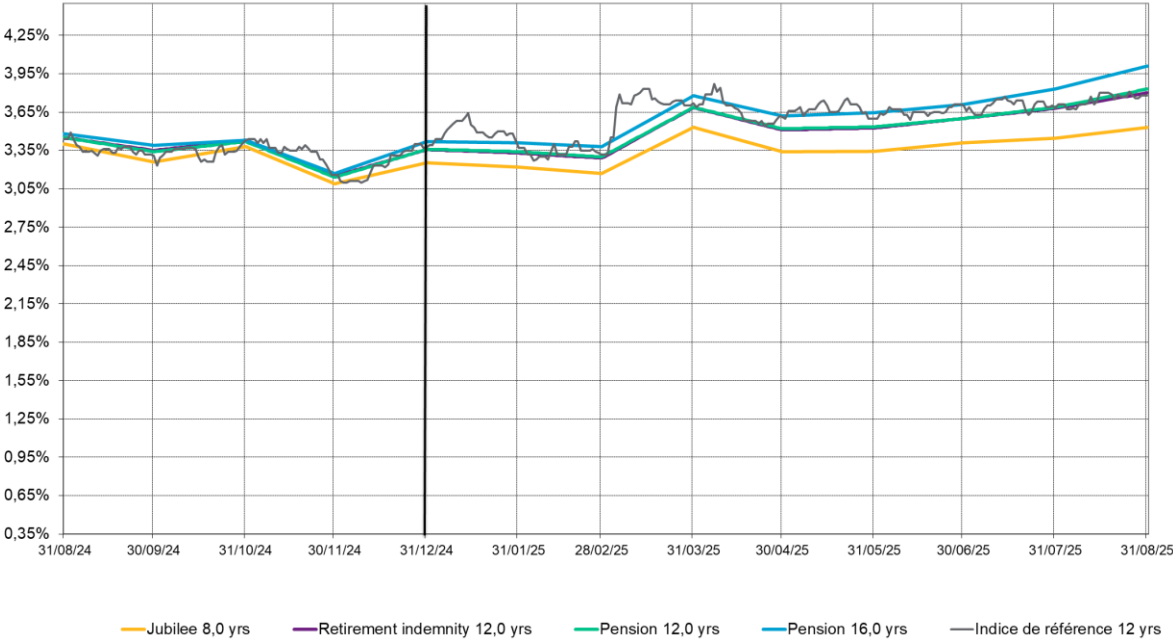
Taux d'actualisation et taux d'inflation IAS au 31 août 2025

**Évolution des taux d'actualisation et d'inflation IAS 19
sur les douze derniers mois**

Taux d'actualisation

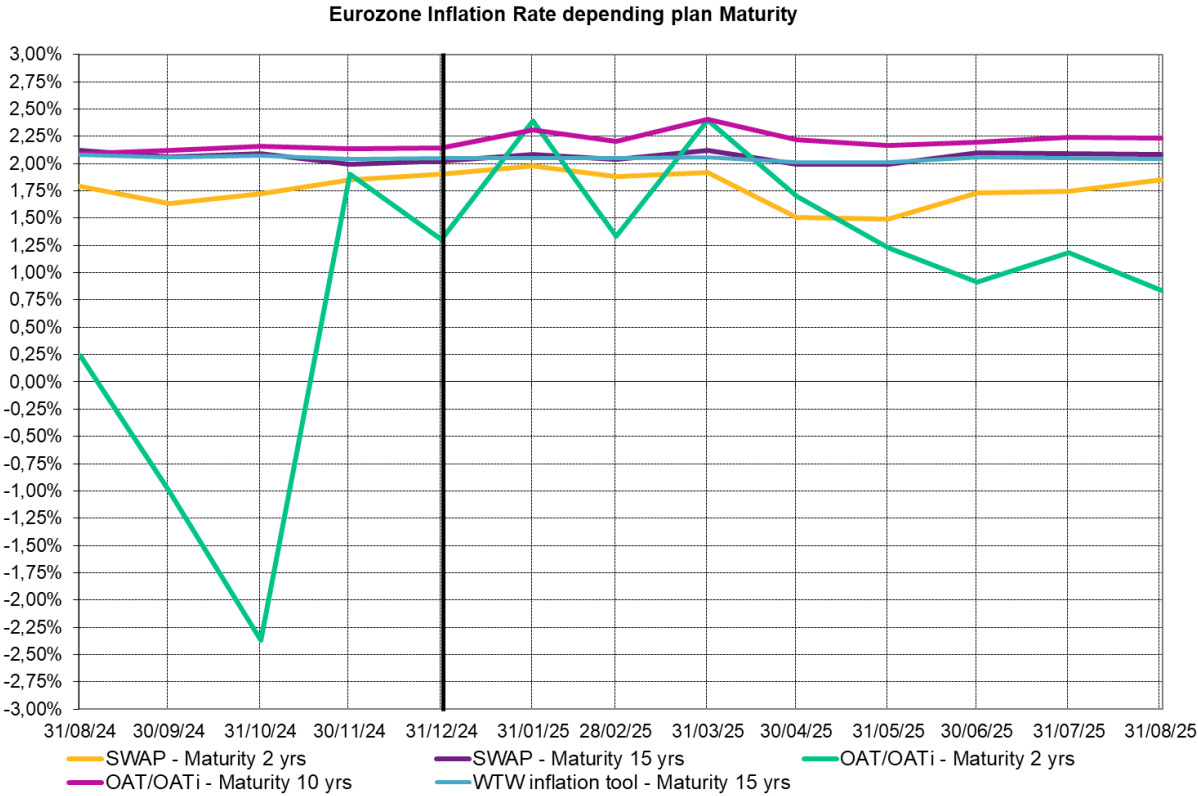
Zone	EUR				
Source	Indice de référence	RATE:Link*			
Plan	NA	Jubilee	Retirement indemnity	Pension	Pension
Duration au 31/8/2025	11,59	8,00	12,00	12,00	16,00
Évolution depuis le début d'année :					
31/12/2024	3,38%	3,25%	3,36%	3,36%	3,42%
31/08/2025	3,78%	3,53%	3,80%	3,83%	4,01%
Différence	+0,40%	+0,28%	+0,44%	+0,47%	+0,59%
Estimation de l'impact DBO	-5%	-2%	-5%	-6%	-9%
Évolution sur le dernier mois :					
31/07/2025	3,68%	3,45%	3,68%	3,69%	3,83%
31/08/2025	3,78%	3,53%	3,80%	3,83%	4,01%
Différence	+0,10%	+0,08%	+0,12%	+0,14%	+0,18%
Estimation de l'impact DBO	-1%	-1%	-1%	-2%	-3%

Eurozone Discount Rate depending on plan Type and plan Duration



Taux d'inflation

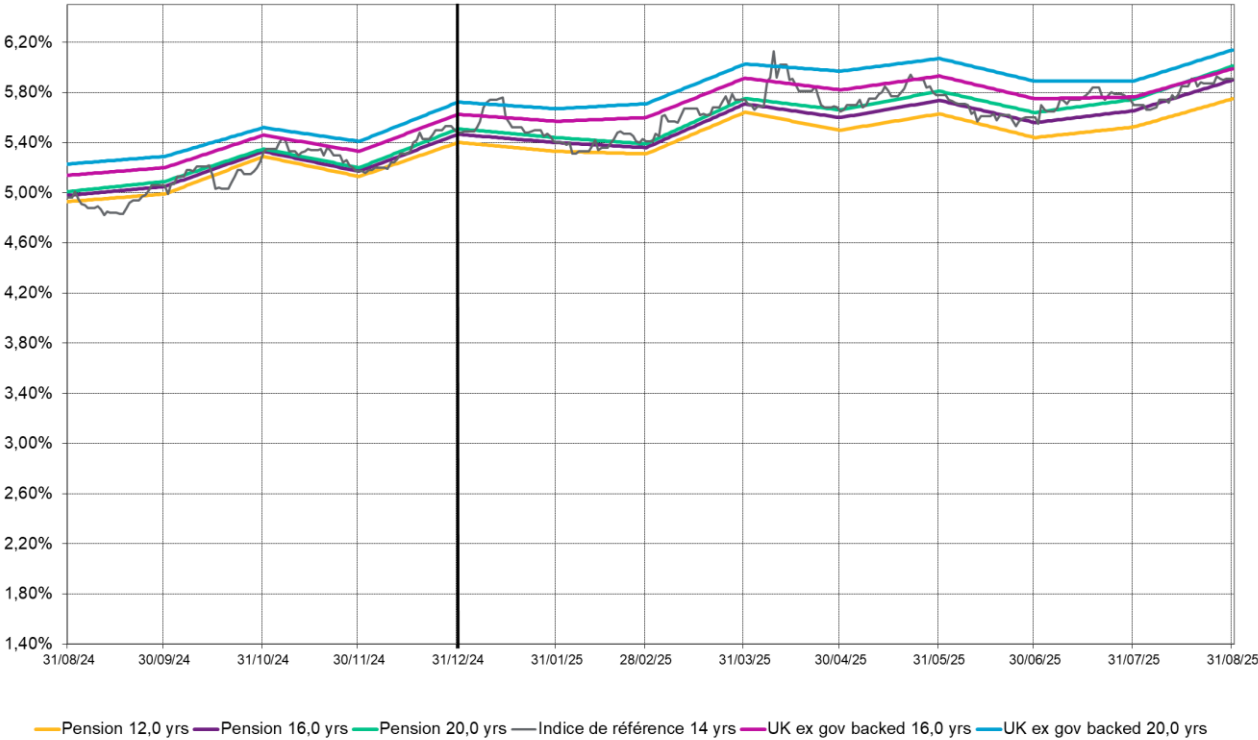
Zone	EUR				
Source	Swap		OAT/OATi		WTW inflation tool
Maturité au 31/8/2025	2,00	15,00	2,00	10,00	15,00
Évolution depuis le début d'année :					
31/12/2024	1,91%	2,02%	1,30%	2,15%	2,05%
31/08/2025	1,85%	2,08%	0,84%	2,23%	2,04%
Différence	-0,06%	+0,06%	-0,46%	+0,08%	-0,01%
Évolution sur le dernier mois :					
31/07/2025	1,75%	2,09%	1,18%	2,24%	2,05%
31/08/2025	1,85%	2,08%	0,84%	2,23%	2,04%
Différence	+0,10%	-0,01%	-0,34%	-0,01%	-0,01%



Taux d'actualisation

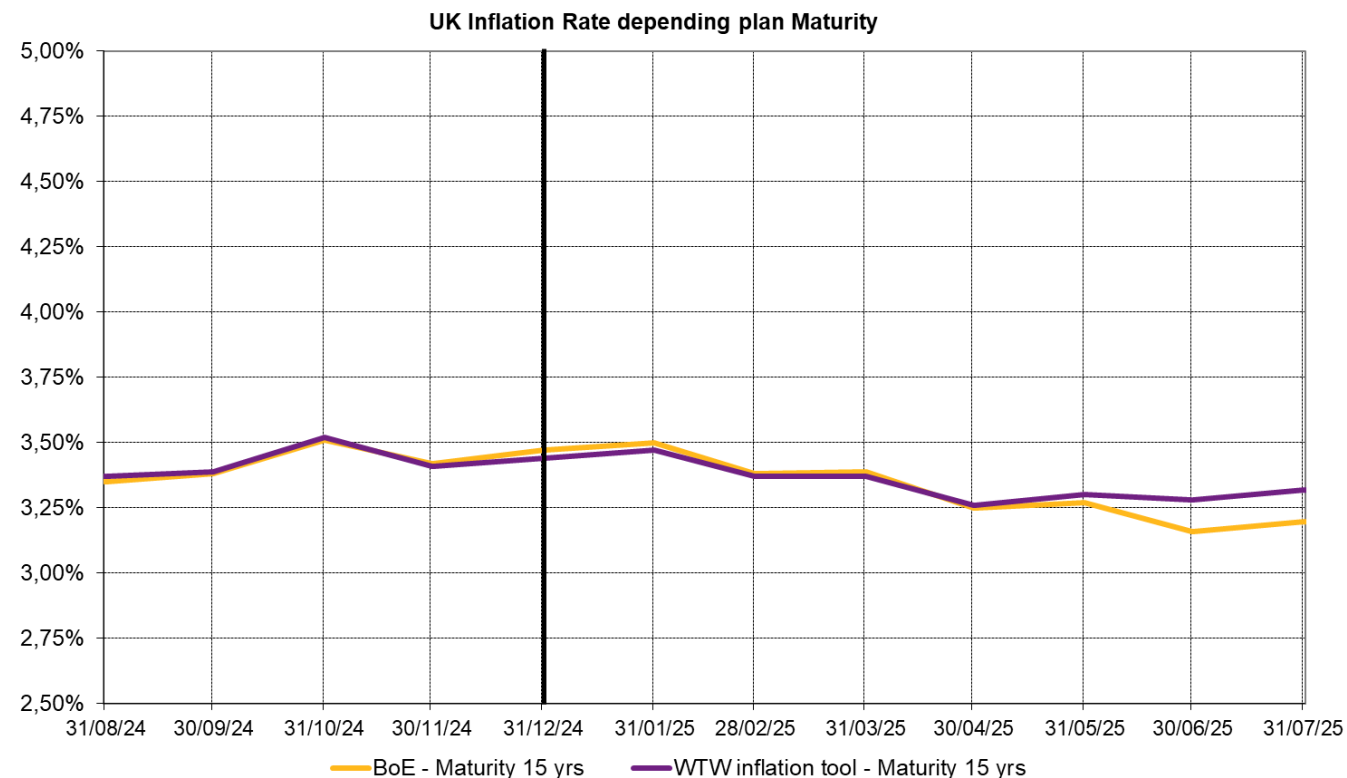
Zone	GBP					
Source	Indice de référence	RATE:Link - 10-90 curve*			RATE:Link - Ex Gvt backed curve*	
Plan	NA	Pension	Pension	Pension	Pension	Pension
Duration au 31/8/2025	13,51	12,00	16,00	20,00	16,00	20,00
Évolution depuis le début d'année : 31/12/2024	5,48%	5,40%	5,47%	5,51%	5,63%	5,72%
31/08/2025	5,91%	5,75%	5,90%	6,01%	5,99%	6,14%
Différence	+0,43%	+0,35%	+0,43%	+0,50%	+0,36%	+0,42%
Estimation de l'impact DBO	-6%	-4%	-7%	-10%	-6%	-8%
Évolution sur le dernier mois :						
31/07/2025	5,70%	5,52%	5,65%	5,75%	5,76%	5,89%
31/08/2025	5,91%	5,75%	5,90%	6,01%	5,99%	6,14%
Différence	+0,21%	+0,23%	+0,25%	+0,26%	+0,23%	+0,25%
Estimation de l'impact DBO	-3%	-3%	-4%	-5%	-4%	-5%

UK Discount Rate depending on plan Type and plan Duration



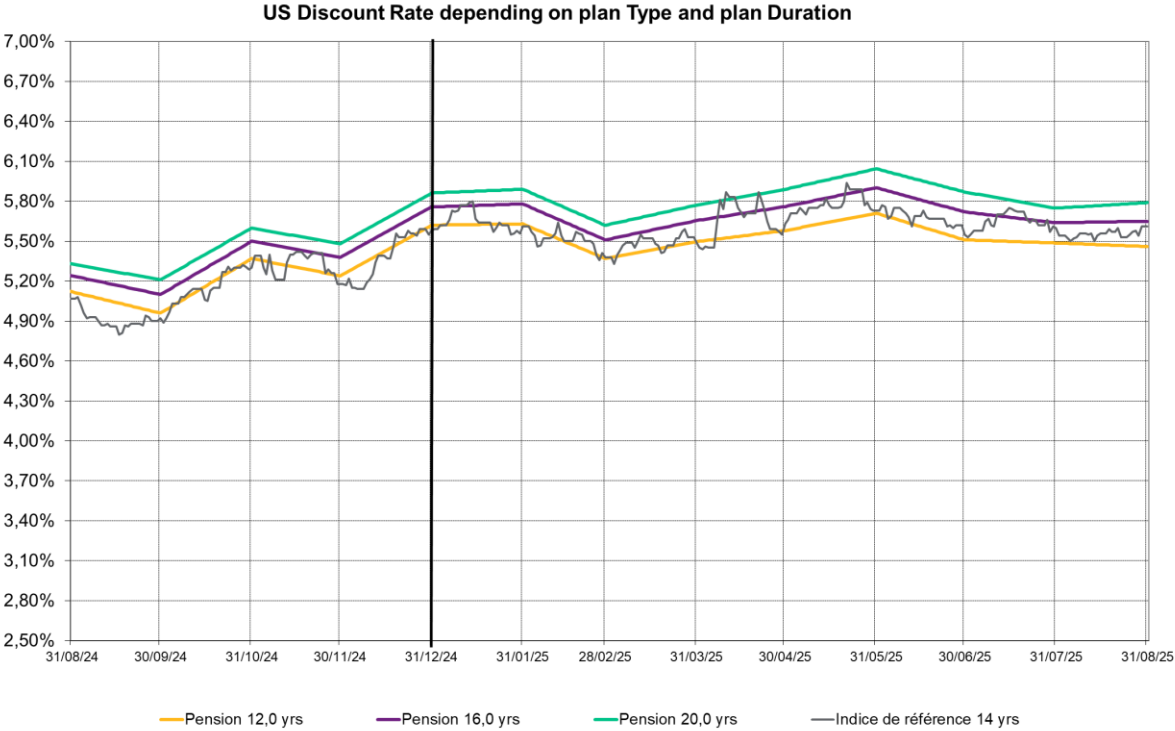
Taux d'inflation

Zone	GBP	
Source	BoE implied inflation	WTW inflation tool
Maturité au 31/8/2025	15,00	15,00
<i>Évolution depuis le début d'année :</i>		
31/12/2024	3,47%	3,44%
31/08/2025	3,17%	3,30%
Différence	-0,30%	-0,14%
<i>Évolution sur le dernier mois :</i>		
31/07/2025	3,20%	3,32%
31/08/2025	3,17%	3,30%
Différence	-0,03%	-0,02%



Taux d'actualisation

Zone	USD			
Source	Indice de Référence	RATE:Link*		
Plan	NA	Pension	Pension	Pension
Duration au 31/8/2025	13,53	12,00	16,00	20,00
Évolution depuis le début d'année :				
31/12/2024	5,58%	5,62%	5,76%	5,86%
31/08/2025	5,61%	5,46%	5,65%	5,79%
Différence	+0,03%	-0,16%	-0,11%	-0,07%
Estimation de l'impact DBO	0%	+2%	+2%	+1%
Évolution sur le dernier mois :				
31/07/2025	5,60%	5,49%	5,64%	5,75%
31/08/2025	5,61%	5,46%	5,65%	5,79%
Différence	+0,01%	-0,03%	+0,01%	+0,04%
Estimation de l'impact DBO	0%	0%	0%	-1%



A propos de WTW

WTW est un cabinet international de conseil, de courtage et de solutions logicielles qui accompagne ses clients à travers le monde afin de transformer le risque en opportunité de croissance. Ensemble, nous libérons les potentiels.

Pour en savoir plus : www.wtwco.com

WILLIS TOWERS WATSON France

Société de courtage d'assurance et de réassurance - Société par actions simplifiée au capital de 1 432 600 euros. 311 248 637 R.C.S Nanterre.

N° FR 61311248637 - Siège social : Rue de la Demi Lune- 92 800 Puteaux - Tél : 01 41 43 50 00 - Télécopie : 01 41 43 55 55

<https://www.wtwco.com/fr-FR/>

Intermédiaire immatriculé à l'ORIAS sous le N° 07 001 707 (<http://www.orias.fr>) Willis Towers Watson France est soumis au contrôle de l'ACPR (Autorité de Contrôle Prudentiel et de Résolution) - 4 Place de Budapest - CS 92459 - 75436 Paris Cedex 9