



## Taux d'actualisation et taux d'inflation IAS au 31 Mars 2023

**Évolution des taux d'actualisation et d'inflation IAS 19  
sur les douze derniers mois**

# Taux d'actualisation

Zone	EUR				
	Indice de référence	RATE:Link*			
Source	NA	Jubilee	Retirement indemnity	Pension	Pension
Plan		8,00	12,00	12,00	16,00
Duration au 31/3/2023	12,36				

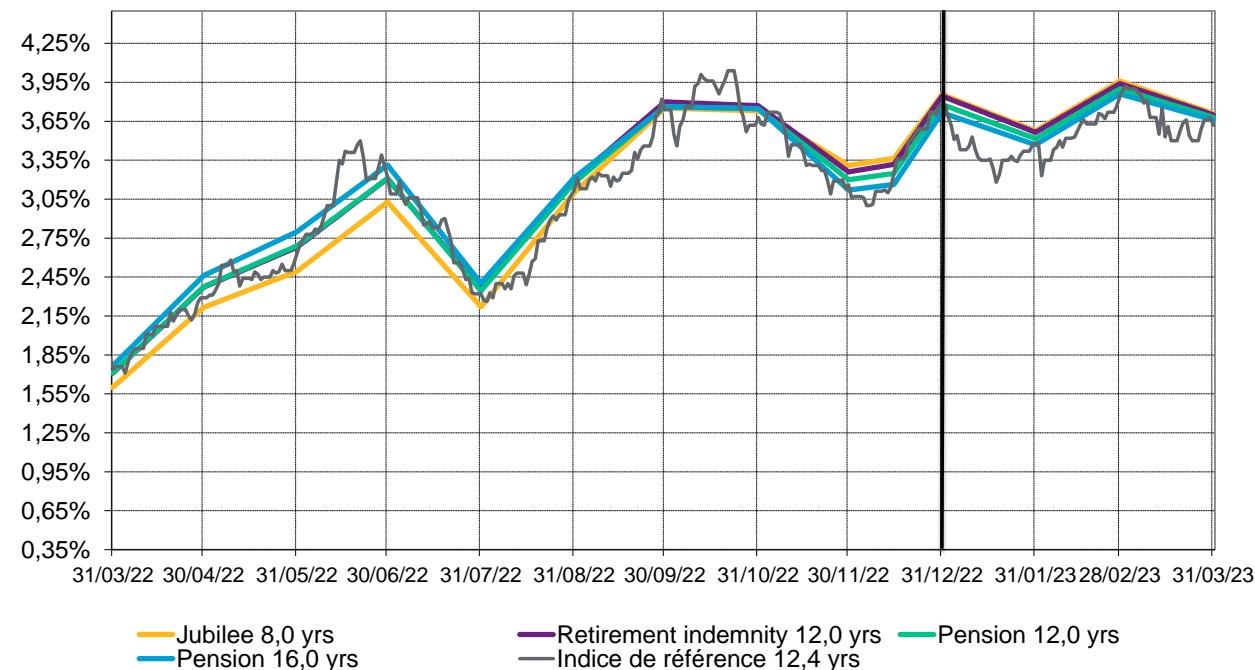
**Évolution depuis le début d'année :**

31/12/2022	3,77%	3,86%	3,84%	3,78%	3,72%
31/03/2023	3,62%	3,71%	3,70%	3,68%	3,66%
<b>Différence</b>	<b>-0,15%</b>	<b>-0,15%</b>	<b>-0,14%</b>	<b>-0,10%</b>	<b>-0,06%</b>
Estimation de l'impact DBO	<b>+2%</b>	<b>+1%</b>	<b>+2%</b>	<b>+1%</b>	<b>+1%</b>

**Évolution sur le dernier mois :**

28/02/2023	3,84%	3,96%	3,94%	3,90%	3,86%
31/03/2023	3,62%	3,71%	3,70%	3,68%	3,66%
<b>Différence</b>	<b>-0,22%</b>	<b>-0,25%</b>	<b>-0,24%</b>	<b>-0,22%</b>	<b>-0,20%</b>
Estimation de l'impact DBO	<b>+3%</b>	<b>+2%</b>	<b>+3%</b>	<b>+3%</b>	<b>+3%</b>

**Eurozone Discount Rate depending on plan Type and plan Duration**



# Taux d'inflation

Zone

Source

Maturité au 31/3/2023

EUR				
Swap		OAT/OATi		WTW inflation tool
2,00	15,00	2022	2032	15,00

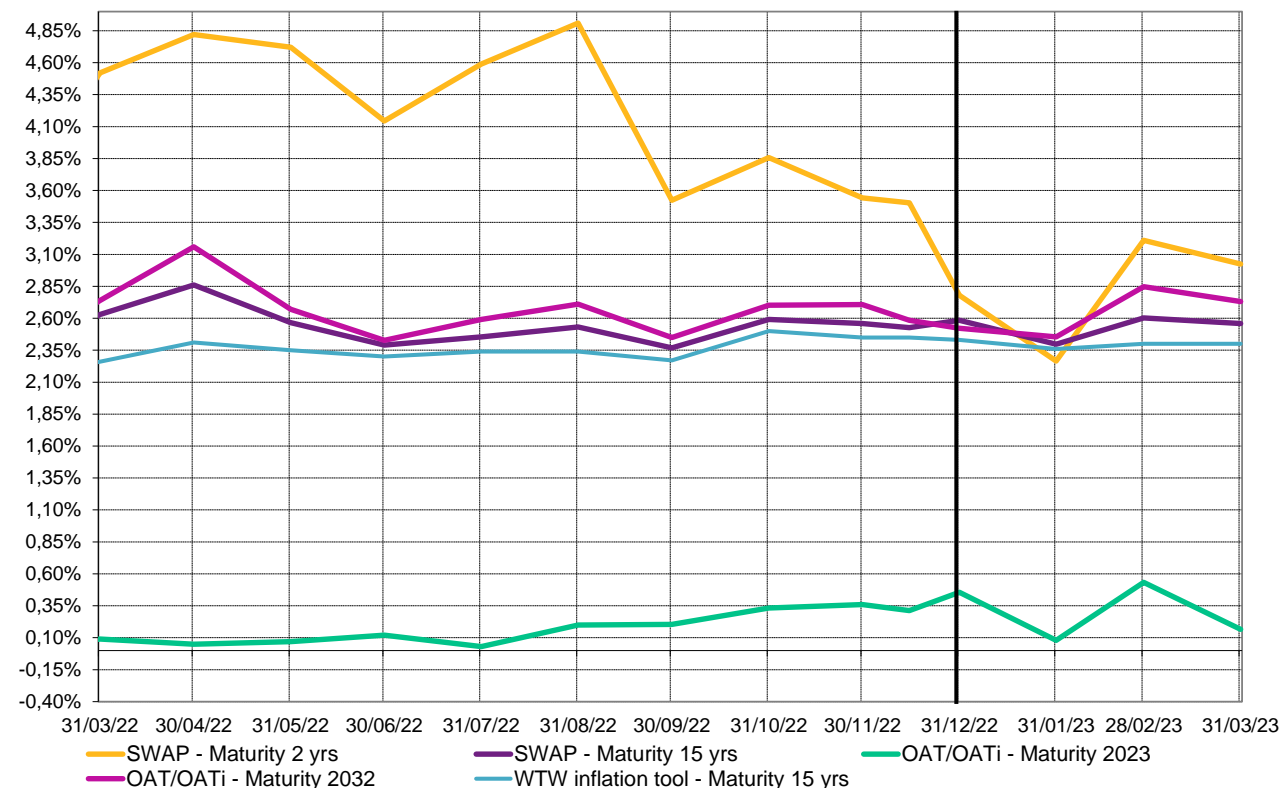
Évolution depuis le début d'année :

31/12/2022	2,78%	2,58%	0,46%	2,52%	2,43%
31/03/2023	3,03%	2,56%	0,17%	2,73%	2,40%
Différence	<b>+0,25%</b>	<b>-0,02%</b>	<b>-0,29%</b>	<b>+0,21%</b>	<b>-0,03%</b>

Évolution sur le dernier mois :

28/02/2023	3,21%	2,60%	0,53%	2,85%	2,40%
31/03/2023	3,03%	2,56%	0,17%	2,73%	2,40%
Différence	<b>-0,18%</b>	<b>-0,04%</b>	<b>-0,36%</b>	<b>-0,12%</b>	<b>0,00%</b>

Eurozone Inflation Rate depending plan Maturity



## Taux d'actualisation

Zone	GBP					
Source	Indice de référence	RATE:Link - 10-90 curve*			RATE:Link - Ex Gvt backed curve*	
Plan	NA	Pension	Pension	Pension	Pension	Pension
Duration au 31/3/2023	15,21	12,00	16,00	20,00	16,00	20,00

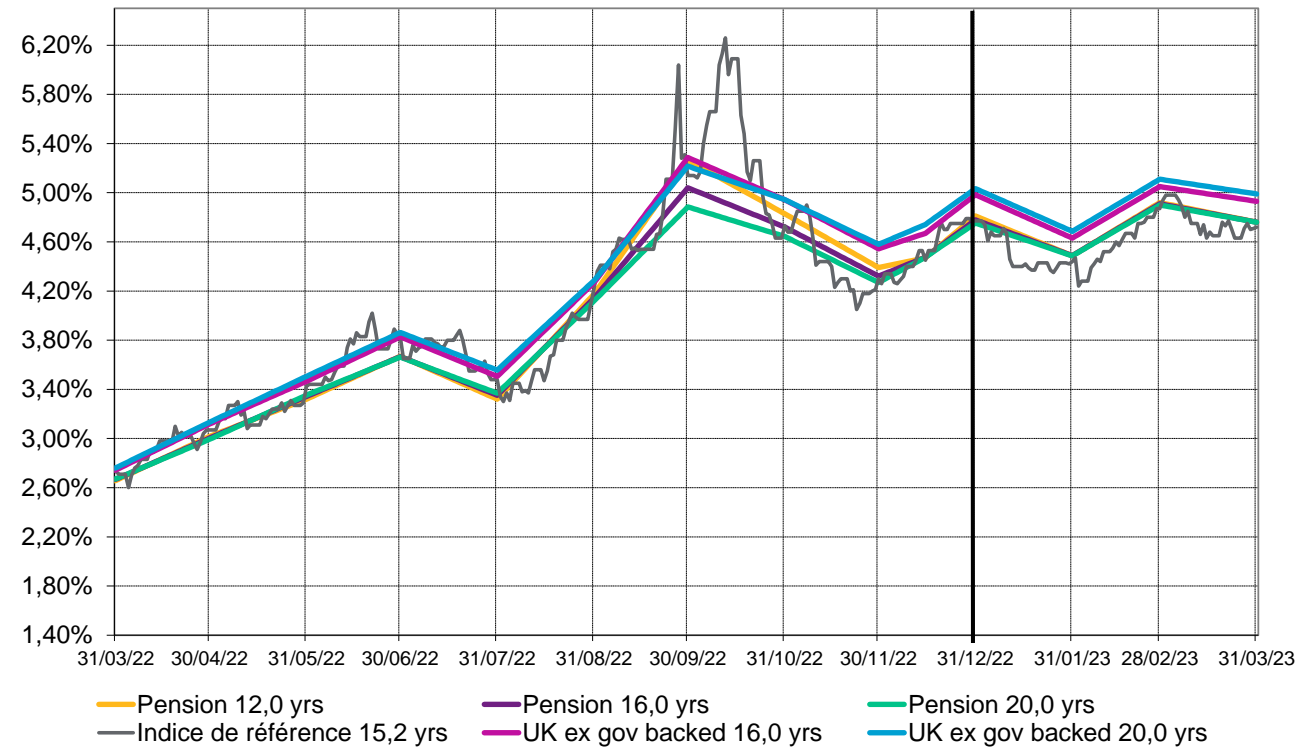
### Évolution depuis le début d'année :

31/12/2022	4,77%	4,81%	4,78%	4,75%	4,98%	5,03%
31/03/2023	4,72%	4,76%	4,76%	4,76%	4,93%	4,99%
Différence	-0,05%	-0,05%	-0,02%	+0,01%	-0,05%	-0,04%
Estimation de l'impact DBO	+1%	+1%	0%	0%	+1%	+1%

### Évolution sur le dernier mois :

28/02/2023	4,87%	4,92%	4,91%	4,90%	5,05%	5,11%
31/03/2023	4,72%	4,76%	4,76%	4,76%	4,93%	4,99%
Différence	-0,15%	-0,16%	-0,15%	-0,14%	-0,12%	-0,12%
Estimation de l'impact DBO	+2%	+2%	+2%	+3%	+2%	+2%

### UK Discount Rate depending on plan Type and plan Duration



# Taux d'inflation

Zone

GBP

Source

BoE implied  
inflation

WTW  
inflation tool

Maturité au 31/3/2023

15,00

15,00

*Évolution depuis le début d'année :*

31/12/2022

3,50%

3,52%

31/03/2023

3,60%

3,56%

Différence

**+0,10%**

**+0,04%**

*Évolution sur le dernier mois :*

28/02/2023

3,49%

3,51%

31/03/2023

3,60%

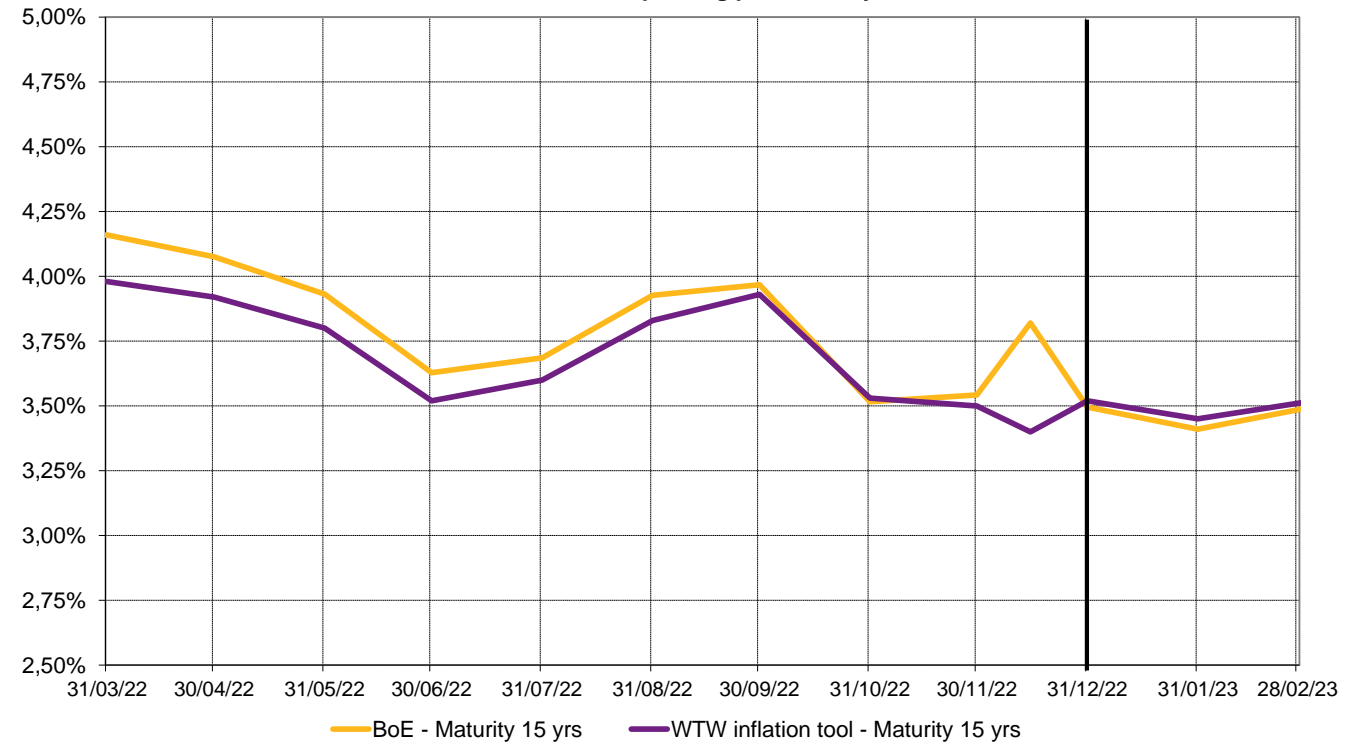
3,56%

Différence

**+0,11%**

**+0,05%**

UK Inflation Rate depending plan Maturity



# Taux d'actualisation

Zone	USD			
Source	Indice de Référence	RATE:Link*		
Plan	NA	Pension	Pension	Pension
Duration au 31/3/2023	14,40	12,00	16,00	20,00

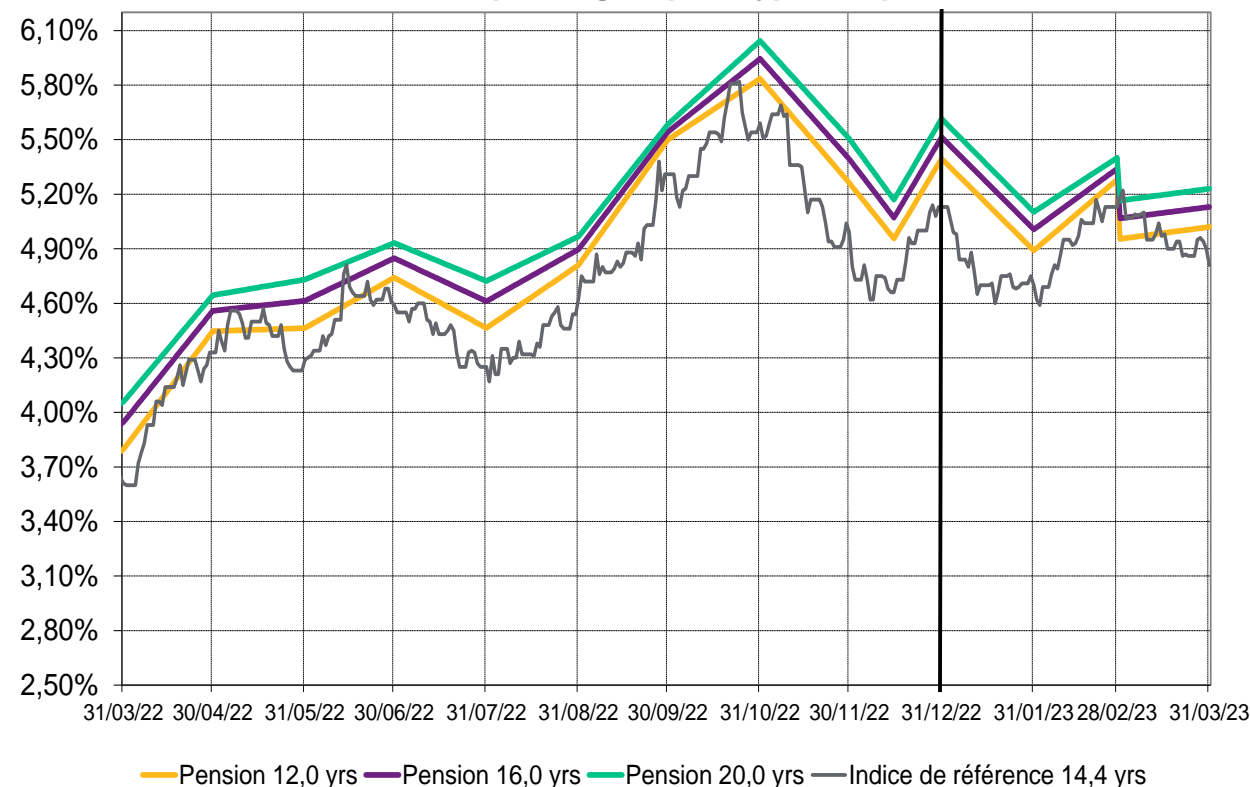
*Évolution depuis le début d'année :*

31/12/2022	5,13%	5,40%	5,51%	5,62%
31/03/2023	4,81%	5,02%	5,13%	5,23%
<b>Différence</b>	<b>-0,32%</b>	<b>-0,38%</b>	<b>-0,38%</b>	<b>-0,39%</b>
Estimation de l'impact DBO	<b>+5%</b>	<b>+5%</b>	<b>+6%</b>	<b>+8%</b>

*Évolution sur le dernier mois :*

28/02/2023	5,13%	5,28%	5,34%	5,40%
31/03/2023	4,81%	5,02%	5,13%	5,23%
<b>Différence</b>	<b>-0,32%</b>	<b>-0,26%</b>	<b>-0,21%</b>	<b>-0,17%</b>
Estimation de l'impact DBO	<b>+5%</b>	<b>+3%</b>	<b>+3%</b>	<b>+3%</b>

US Discount Rate depending on plan Type and plan Duration



## A propos de WTW

WTW est un cabinet international de conseil, de courtage et de solutions logicielles qui accompagne ses clients à travers le monde afin de transformer le risque en opportunité de croissance. Ensemble, nous libérons les potentiels.

Pour en savoir plus : [www.wtwco.com](http://www.wtwco.com)

### **WILLIS TOWERS WATSON France**

Société de courtage d'assurance et de réassurance - Société par actions simplifiée au capital de 1 432 600 euros. 311 248 637 R.C.S Nanterre.

N° FR 61311248637 - Siège social : 33/34 quai de Dion-Bouton - 92 800 Puteaux - Tél : 01 41 43 50 00 - Télécopie : 01 41 43 55 55

<https://www.wtwco.com/fr-FR/>

Intermédiaire immatriculé à l'ORIAS sous le N° 07 001 707 (<http://www.orias.fr>) Willis Towers Watson France est soumis au contrôle de l'ACPR (Autorité de Contrôle Prudentiel et de Résolution) - 4 Place de Budapest - CS 92459 - 75436 Paris Cedex 9