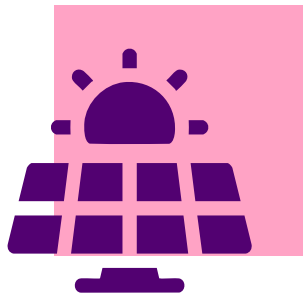


Transición energética y seguros: Qué deben saber las empresas latinoamericanas en 2025





Transición energética y seguros: Qué deben saber las empresas latinoamericanas en 2025

Contexto Global: El delicado equilibrio entre crecimiento y rentabilidad

La edición 2025 del Energy Market Review de WTW llega en un momento clave para el sector energético mundial. Si bien los mercados de seguros continúan en una fase de suavización, con capacidad en máximos históricos y reducciones generalizadas de tarifas, la sostenibilidad de esta tendencia está en entredicho. La industria se mueve en una línea delgada entre la búsqueda de rentabilidad y la necesidad de mantener cuota de mercado, en un entorno de presión regulatoria, transición energética y catástrofes naturales crecientes.

Entre los principales hallazgos a nivel global se destacan:

Inversión récord en

energía limpia: En 2024 se invirtieron más de **\$2 billones de dólares**, duplicando la inversión en combustibles fósiles. Sin embargo, esto representa solo el 37% del monto anual requerido hasta 2030 para cumplir con los objetivos del Acuerdo de París.



Geotermia, hidrógeno y Sistemas de Almacenamiento de Energía en

Baterías (BESS, por sus siglas en inglés) como prioridades tecnológicas en la próxima década.

Aumento de pérdidas catastróficas naturales,

con más de USD 140 mil millones asegurados en 2024.

Reducciones de

tarifas en upstream y downstream, especialmente para cuentas bien gestionadas.



Interés creciente en cables submarinos

como vía para electrificar plataformas offshore y reducir emisiones.



Mercado de responsabilidad civil en bifurcación:

sectores internacionales muestran señales de suavización, pero los expuestos a EE.UU. enfrentan inflación social y aumentos.



América Latina: Estabilidad, nuevas capacidades y retos climáticos

Un mercado con apetito por nuevos negocios

La región latinoamericana mantiene una **dinámica positiva** que ha permitido a muchas empresas energéticas colocar sus riesgos de forma eficiente:

- **Mayor apetito de capacidad local e internacional**, incluyendo nuevos actores como MGAs y MGUs.
- **Alta disposición a renovar pólizas recurrentes** y mayor participación en nuevos proyectos, especialmente en renovables y midstream.
- **Tendencia a la diversificación**, tanto de sectores como de líneas de negocio, lo cual reduce la exposición agregada de los aseguradores.

Eventos extremos y catástrofes regionales afectan suscripción

Pese al panorama alentador, el informe advierte que **eventos hidrológicos severos en Brasil y Colombia**, así como **olas de calor e incendios en Perú, Bolivia y Ecuador**, podrían endurecer la evaluación de riesgos:

- Las pérdidas por tormentas e incendios impulsan **enfoques más cautelosos en zonas de alta exposición natural**.
- Los mercados **están premiando con mejores condiciones a los riesgos bien gestionados, fuera de áreas críticas** y con sólida información técnica.

Oportunidades estratégicas para las empresas latinoamericanas



1. La estrategia de transición energética será una ventaja competitiva

Empresas que articulen una **estrategia clara de transición energética**, con gobernanza robusta y conciencia regulatoria, estarán mejor posicionadas frente a reaseguradores que buscan portafolios sostenibles. Esto será especialmente importante en proyectos que integren energía solar, eólica, geotermia o electrificación offshore.

¿Qué puedes hacer al respecto?

Desarrollar hojas de ruta tecnológicas a 5 y 10 años con metas específicas de reducción de emisiones y adopción de nuevas tecnologías.





2. Entregar información técnica completa y rigurosa es clave

El informe enfatiza que **la calidad de los informes de ingeniería y análisis de riesgos** será un factor determinante en la negociación de términos, sobre todo para proyectos complejos o de gran escala. Esto incluye modelaciones de catástrofes, planes de contingencia y estrategias de mantenimiento.

¿Qué puedes hacer al respecto?

Complementar los tradicionales “submission packs” con análisis de escenarios y datos históricos de pérdidas para fortalecer la presentación al mercado.



3. Aprovechar la entrada de nueva capacidad

La entrada de nuevos actores en la región genera **una ventana de oportunidad para mejorar condiciones de renovación y explorar colocaciones alternativas**, especialmente en proyectos en etapas tempranas o pilotos tecnológicos.

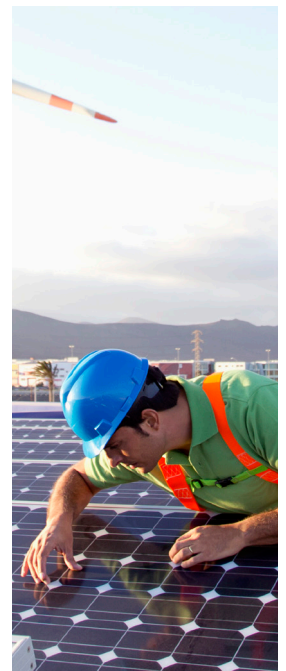
¿Qué puedes hacer al respecto?

Evaluar esquemas mixtos de colocación local con acceso a mercados globales (Londres, Bermudas) para maximizar capacidad y competitividad.

En resumen, hay que prepararse para competir en un mercado sofisticado

La transición energética en América Latina está en marcha, y con ella surge una nueva realidad de riesgos y oportunidades. A medida que el mercado asegurador se sofisticaba, las empresas deberán elevar su propuesta de valor, no solo en términos técnicos sino estratégicos. La resiliencia climática, la adopción tecnológica y la calidad del gobierno corporativo serán los diferenciadores del futuro.

En 2025, quienes logren anticiparse a las tendencias del mercado, presentar riesgos bien estructurados y mantener relaciones sólidas con sus aseguradores, estarán en mejor posición para proteger sus operaciones y acompañar su crecimiento con seguridad.



[wtwco.com/social-media](https://www.wtwco.com/social-media)

Copyright © 2025 WTW. Todos los derechos reservados.

[wtwco.com](https://www.wtwco.com)

wtw