

Bem-estar emocional na América Latina



O que pensam os empregadores?

94%

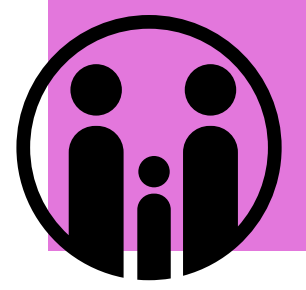
Prioridades de bem-estar

dos empregadores afirmam que o **bem-estar emocional** de seus empregados é uma prioridade importante para os próximos três anos.



90%

Bem-estar físico



75%

Bem-estar social



70%

Bem-estar financeiro

Principais preocupações

Problemas mais comuns relacionados ao bem-estar dos empregados



83%

Estresse e esgotamento

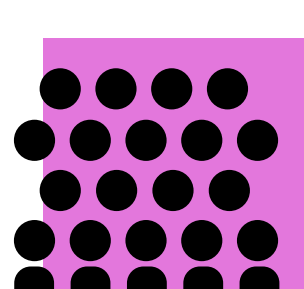


77%

Saúde mental

Programas mais comuns

Medidas adotadas para melhorar o bem-estar emocional



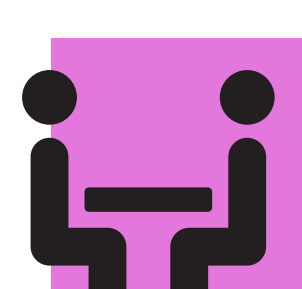
55%

Campanhas para abordar o estigma em torno da saúde mental



55%

Atendimento virtual para condições de saúde mental

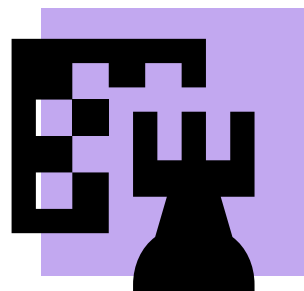


49%

Apoio psicológico em situação de luto

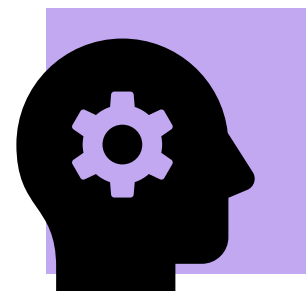
Programas emergentes

Principais ações planejadas ou consideradas para os próximos três anos



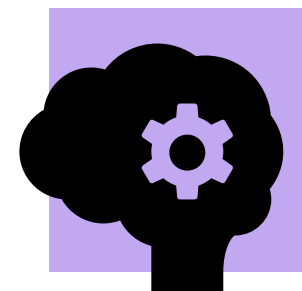
47%

Medir o estresse dos empregados e suas principais causas



44%

Implementar ou redesenhar seu Programa de Assistência ao Empregado (PAE)



42%

Ter uma estratégia/plano de ação de saúde mental para toda a empresa

Eficácia das empresas

51% têm sido eficazes ao proporcionar suporte de saúde mental adequado aos empregados e seus dependentes em tempo hábil

O que pensam os empregados?

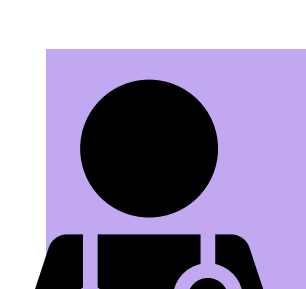
42%

Satisfação com os programas

dos empregados concordam que os recursos e as iniciativas fornecidos por seus empregadores os ajudaram a melhorar sua saúde mental

Saúde digital

Os colaboradores que utilizam o atendimento médico virtual relatam que conseguem a ajuda de que necessitam. Há uma oportunidade de expandir o uso de atendimento virtual de saúde.



28%

dos colaboradores com ansiedade ou depressão usam atendimento médico mental de forma virtual

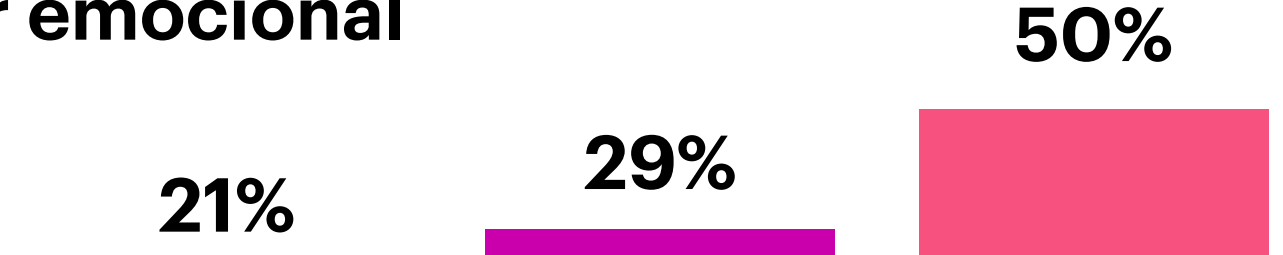


75%

dos empregados que usam o atendimento virtual para gerenciar sua ansiedade e depressão recebem a ajuda de que precisam (versus 67% que não usam)

Nível de bem-estar emocional

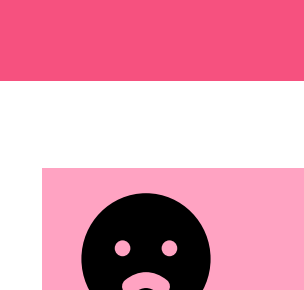
1 em cada 5 empregados na América Latina tem baixo bem-estar emocional



Impacto do baixo bem-estar

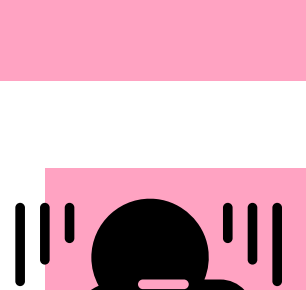
Empregados em alto risco

1 em 9 empregados reporta baixo bem-estar em todas as áreas (físico, financeiro, emocional e social).



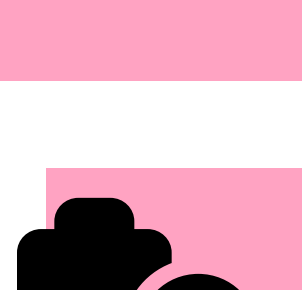
6x

mais propensos a não serem comprometidos com seu trabalho



5x

mais propensos a terem sofrido estresse, ansiedade ou depressão nos últimos 2 anos



3x

mais propensos a sentirem-se esgotados em seu trabalho