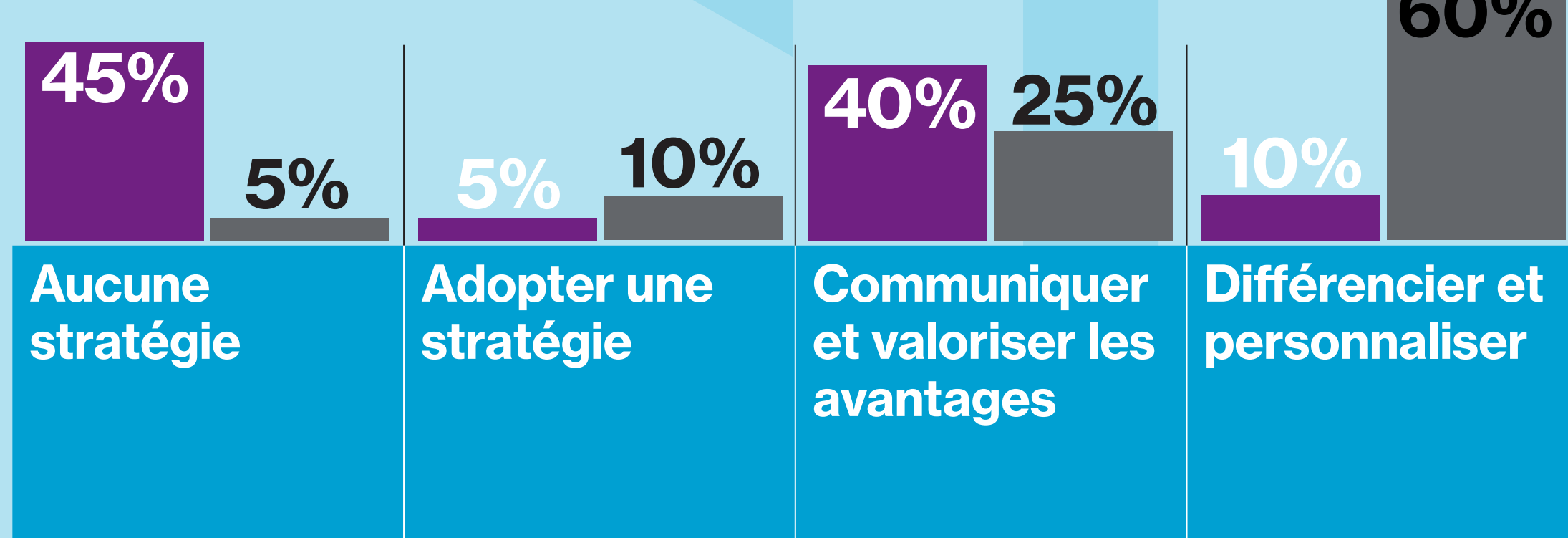


Les employeurs belges redéfinissent leur stratégie d'avantages sociaux en se concentrant sur le bien-être et l'expérience salarié



2 sur 3 entreprises belges souhaitent différencier leurs programmes d'avantages sociaux et personnaliser l'expérience salarié les 2 prochaines années

Seulement **1 entreprise sur 10** le fait aujourd'hui



■ Aujourd'hui ■ Les 2 prochaines années

Facteurs externes qui influencent les priorités et décisions des employeurs

Influences externes sur la stratégie d'avantages sociaux



	Belgique	Benelux	EMEA	Mondial
Tensions sur le marché du travail	73%	67%	61%	59%
Augmentation du travail à distance	70%	75%	56%	54%
Diversité, équité et inclusion	40%	56%	58%	60%
Augmentation des coûts	17%	20%	30%	39%

La diversité, l'équité et l'inclusion, sont les principaux facteurs d'influence au niveau mondial



Les tensions sur le marché du travail ont un impact majeur sur les stratégies d'avantages sociaux belges, suivie de près par l'augmentation du travail à distance



Le stress, l'épuisement professionnel et les problèmes de santé mentale exacerbés par la pandémie constituent des défis majeurs pour les salariés du monde entier.

Belgique	Benelux	EMEA	Mondial
73%	76%	65%	76%

L'amélioration du bien-être et de l'expérience des salariés sont les principaux facteurs clés de succès de la stratégie d'avantages sociaux

Mesure de l'efficacité des facteurs clés succès



	Belgique	Benelux	EMEA	Mondial
Amélioration du bien-être des salariés	66%	65%	61%	62%
Amélioration de l'expérience des salariés	48%	63%	44%	50%
Amélioration de la rétention des salariés	41%	35%	43%	40%
Gestion efficace des coûts et des risques	38%	30%	34%	32%

Quels sont les objectifs stratégiques qui aideront les employeurs belges à atteindre leurs projets de stratégie d'avantages sociaux différenciés et personnalisés ?

Les employeurs aspirent à :



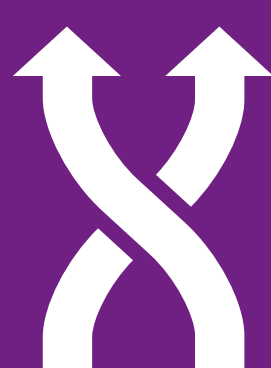
Intégrer le bien-être dans leur programme d'avantages sociaux :

72%



Accroître la flexibilité et la choix :

55%



Renforcer la communication :

45%



74% ont une stratégie digitale optimale pour personnaliser leur expérience salarié en matière d'avantages sociaux dans les 2 prochaines années

À propos de l'enquête. Les résultats de l'enquête mondiale sur les tendances des avantages sociaux 2021, sont basés sur les réponses de 3 642 entreprises dont 30 de la Belgique. L'enquête a été menée entre le 10 mai et le 25 juin 2021.

Copyright © 2021 Willis Towers Watson. All rights reserved.