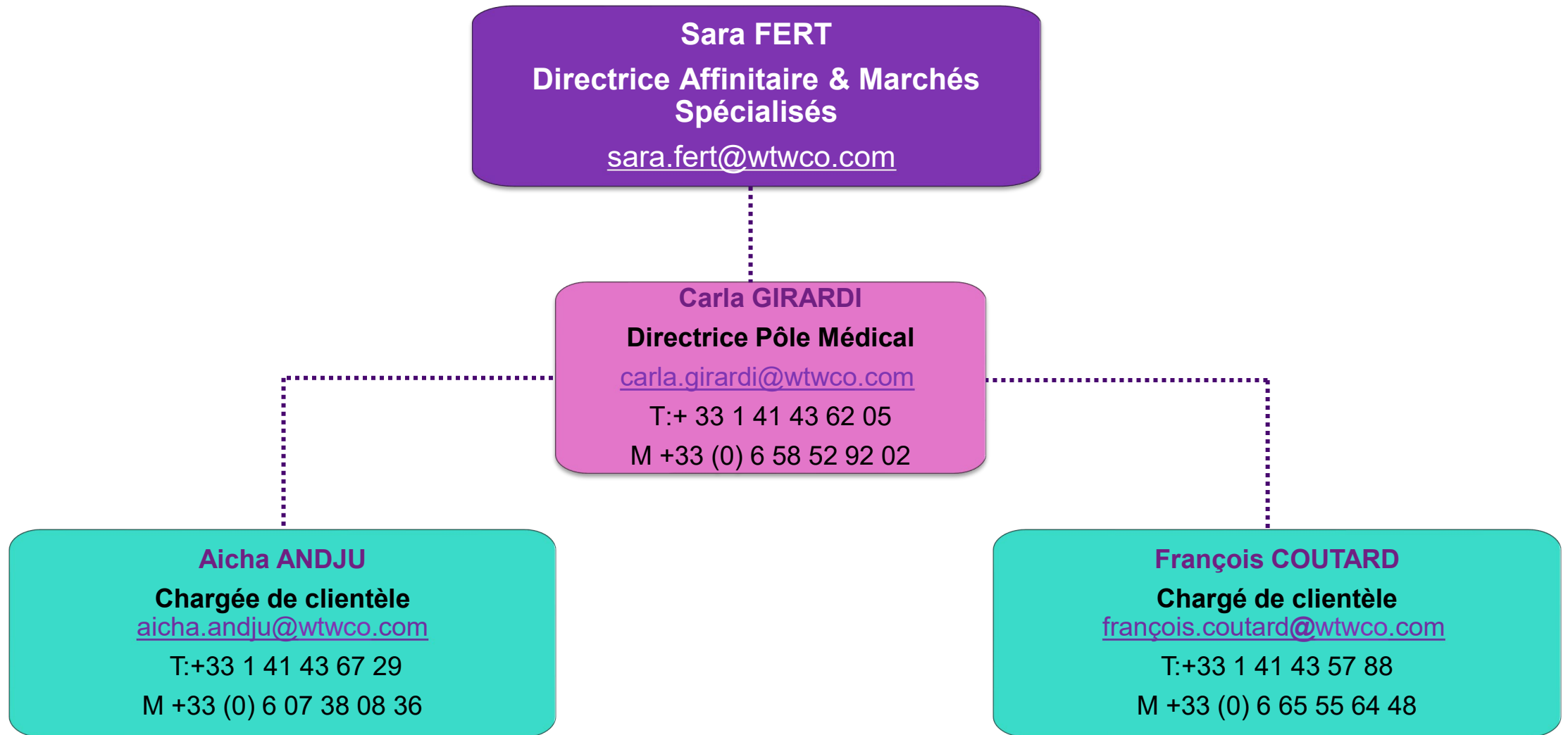




# Organigramme du service WTW Pôle Médical et Sciences de la Vie

24/03/2023

# Direction Equipe Pôle Médical / Equipe commerciale



# Equipe Production et Gestion de contrats

**Josiane KAMENI**  
**Responsable Production Grands Comptes**

[josiane.kameni@wtwco.com](mailto:josiane.kameni@wtwco.com)  
[gestion.polemedical@temeris.fr](mailto:gestion.polemedical@temeris.fr)

T + 33 1 41 43 61 24

M : +33 7 64 50 54 76

**Géraldine HEUREUSE**  
**Chargée de Compte Production**

[geraldine.heureuse@wtwco.com](mailto:geraldine.heureuse@wtwco.com)  
[gestion.polemedical@temeris.fr](mailto:gestion.polemedical@temeris.fr)

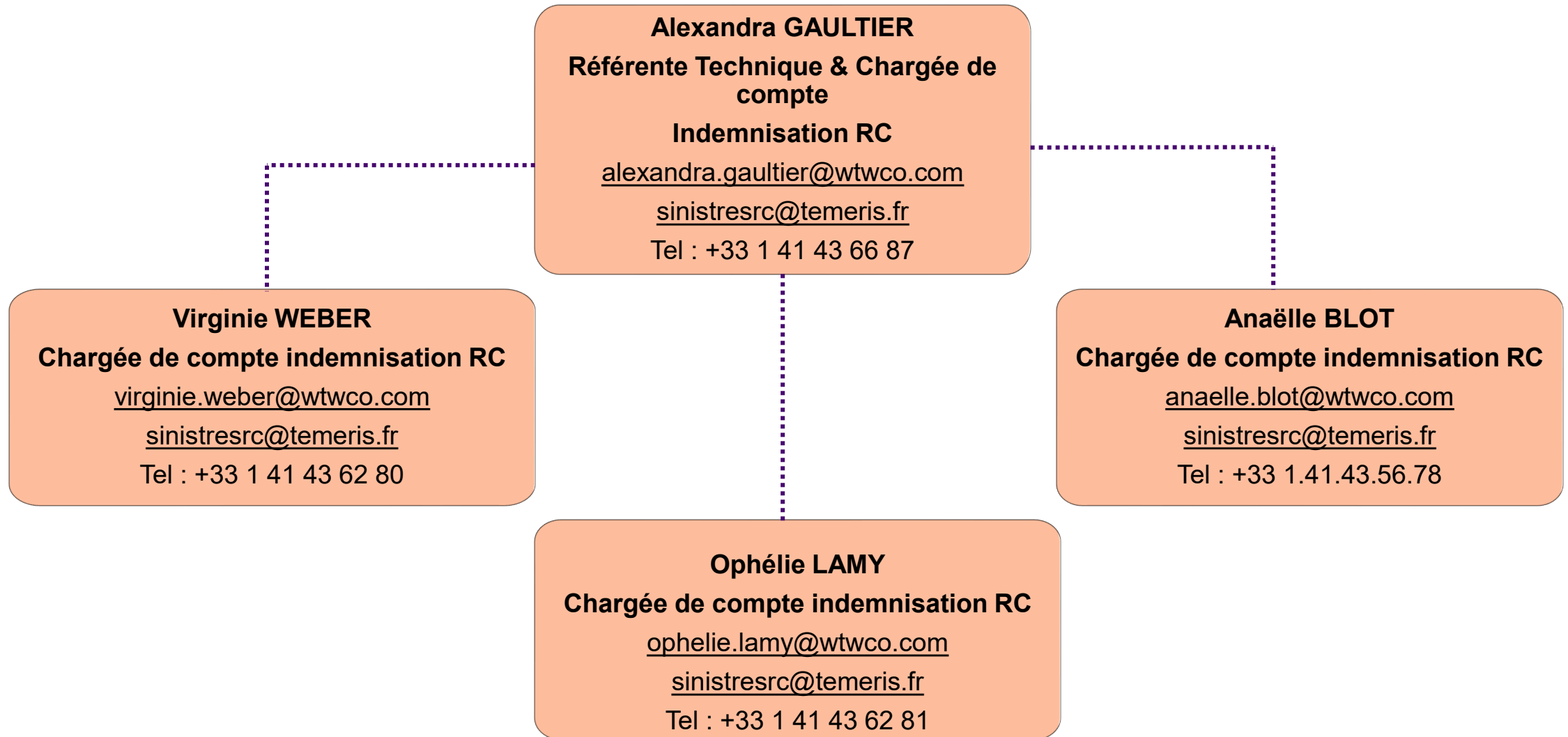
T + 33 1 41 43 62 77

**Lamiha RABEHI**  
**Assistante Administrative**

[lamiha.rabehi@wtwco.com](mailto:lamiha.rabehi@wtwco.com)  
[gestion.polemedical@temeris.fr](mailto:gestion.polemedical@temeris.fr)

T +33 1 41 43 56 41

# Equipe Indemnisation Responsabilité Civile



# Equipe Indemnisation Dommages aux biens

