

360°Vorsorge I Unsere Dienstleistungen



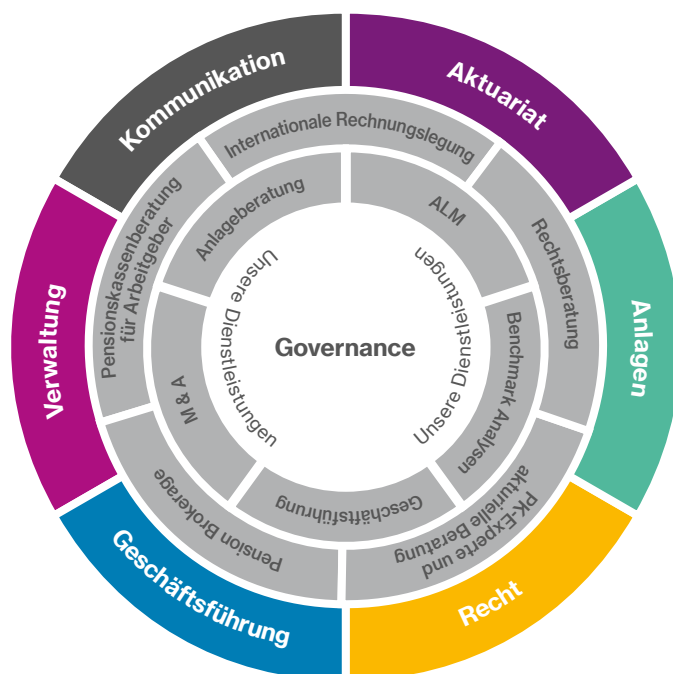
Bessere Governance-Standards stehen heute im Zentrum von Best Practices und nachhaltigem Erfolg. Pensionskassen und Arbeitgeber stehen vor wachsenden Herausforderungen in Bezug auf das Risikomanagement, strengere gesetzliche Vorschriften und eine stärkere Aufsicht. Governance entwickelt sich dabei von der reinen Compliance zu einem dynamischen Ansatz, der effektivere Plangestaltungen und Prozesse ermöglicht.

Im Spezialgebiet der beruflichen Vorsorge bieten sechs Kernbereiche eine strukturierte Herangehensweise, um über Governance und Risiken nachzudenken. Das Kernziel ist dabei, das Ergebnis für alle Beteiligten zu verbessern.

Um dieses Ziel zu erreichen, bieten wir Ihnen 10 Dienstleistungen an, die vollständig über alle sechs Kernbereiche der Governance integriert sind. Mit einer solchen, breiteren Perspektive können wir Ihnen helfen, höhere Governance-Standards zu erreichen.

Abb. 1: 360°Vorsorge I Unsere Dienstleistungen

Für weitere Details zu unseren Dienstleistungen, klicken Sie bitte den Titel der jeweiligen Dienstleistung in der Grafik an.



360°Vorsorge deckt alle Aspekte der beruflichen Vorsorge für die Pensionskasse, den Arbeitgeber und ihre Versicherten und Mitarbeitenden ab. Um auf Ihre Herausforderungen strukturiert einzugehen, haben wir den [360°Vorsorge I Governance Check](#) entwickelt.

Um Laufend über die neuesten Markttrends informiert zu sein, folgen Sie bitte diesen Medien:

[360°Vorsorge I Publikationen](#)

Übersicht über veröffentlichte Artikel

[360°Vorsorge I Akademie](#)

- Massgeschneiderte Aus- und Weiterbildungen
- Weitere Veranstaltungen

Willis Towers Watson

Zurich

Talstrasse 62, Postfach
8021 Zürich
+41 43 488 44 00

Lausanne

Rue du Petit-Chêne 18
1003 Lausanne
+41 21 321 68 00

Geneva

Rue de la Cité 1
1204 Geneva
+41 22 309 39 50

Ihre Kontakte



Guillaume Hodouin

Head of Retirement Romandie
guillaume.hodouin@willistowerswatson.com
+41 21 321 68 06



Christian Heiniger

Head of Retirement Deutschschweiz
christian.heiniger@willistowerswatson.com
+41 43 488 44 04

Über Willis Towers Watson

Willis Towers Watson (NASDAQ: WLTW) gehört zu den weltweit führenden Unternehmen in den Bereichen Advisory, Broking und Solutions. Wir unterstützen unsere Kunden dabei, aus Risiken nachhaltiges Wachstum zu generieren. Unsere Wurzeln reichen bis in das Jahr 1828 zurück – heute ist Willis Towers Watson mit mehr als 45'000 Mitarbeitern in über 140 Ländern und Märkten aktiv. Wir gestalten und liefern Lösungen, die Risiken beherrschbar machen, Investitionen in die Mitarbeiter optimieren, Talente fördern und die Kapitalkraft steigern. So schützen und stärken wir Unternehmen und Mitarbeitende. Unsere einzigartige Perspektive bietet uns einen Blick auf die erfolgskritische Verbindung personalwirtschaftlicher Chancen, finanzwirtschaftlicher Möglichkeiten und innovativem Wissen – die dynamische Formel, um die Unternehmensperformance zu steigern. Gemeinsam machen wir Potenziale produktiv. In der Schweiz ist Willis Towers Watson mit Niederlassungen in Zürich, Genf und Lausanne vertreten. Erfahren Sie mehr unter www.willistowerswatson.com/de-CH



willistowerswatson.com/social-media

Copyright © 2021 Willis Towers Watson. Alle Rechte vorbehalten.
WTW-WE-CH0022 Juni 2021

www.willistowerswatson.com/de-CH

Willis Towers Watson